

# Dell™ Inspiron™ 17 Szervizelési kézikönyv

[Előkészületek](#)

[Akkumulátor](#)

[Merevlemez](#)

[Optikai meghajtó](#)

[A memóriamodul fedele](#)

[Memóriamodul\(ok\)](#)

[Vezeték nélküli Mini-Card](#)

[Középső vezérlőburkolat](#)

[Billentyűzet](#)

[Belső Bluetooth® vezeték nélküli technológiás modul](#)

[A bekapcsológomb-panel](#)

[Csuklótámasz](#)

[Kilélező](#)

[Kameramodul \(opcionális\)](#)

[Akkumulátorbővítő kártya](#)

[USB-modul](#)

[ExpressCard kártyaolvasó](#)

[Alaplap](#)

[Optikai meghajtó kártyája](#)

[A processzor hűtőbordája](#)

[Processzor modul](#)

[Gombelem](#)

[Hangszórók](#)

[Az akkumulátorzáró szerkezet](#)

[A BIOS frissítése](#)

---

## Megjegyzések, „Vigyázat!” jelzések és figyelmeztetések



**MEGJEGYZÉS:** A MEGJEGYZÉSEK a számítógép biztonságosabb és hatékonyabb használatát elősegítő fontos tudnivalókat tartalmaznak.



**FIGYELMEZTETÉS:** A FIGYELMEZTETÉS hardverhiba vagy adatvesztés lehetőségére hívja fel a figyelmet, egyben közli a probléma elkerülésének módját.



**VIGYÁZAT:** A VIGYÁZAT jelzések esetleges tárgyi és személyi sérülésekre, illetve életveszélyre hívják fel a figyelmet.

---

A jelen dokumentumban lévő információk értesítés nélküli módosításának jogát fenntartjuk.  
© 2009 Dell Inc. Minden jog fenntartva.

A Dell Inc. előzetes írásos engedélye nélkül szigorúan tilos a dokumentumokat bármilyen módon sokszorosítani.

A szövegben használt védjegyek: a *Dell*, a *DELL* embléma és az *Inspiron Dell Inc.* védjegyei; A *Bluetooth* a Bluetooth SIG, Inc. birtokában lévő bejegyzett védjegy, amelyet a Dell licenc keretében használ; A *Microsoft*, *Windows*, *Windows Vista*, és a *Windows Vista* start gomb a Microsoft Corporation védjegye vagy bejegyzett védjegye az Egyesült Államokban és/vagy más országokban.

A dokumentumban egyéb védjegyek és védett nevek is szerepelhetnek, amelyek a védjegyet vagy nevet bejegyeztető cégre, valamint annak termékeire vonatkoznak. A Dell Inc. a sajátja kivételével lemond minden védjegyekkel vagy bejegyzett védjegyekkel kapcsolatos tulajdonosi jogról.

Modell: P04E      Típus: P04E001

2009. július      Mód. A00

[Vissza a tartalomjegyzékhez](#)

## A memóriamodul fedele

Dell™ Inspiron™ 17 Szervizelési kézikönyv

- [A memóriamodul fedelének eltávolítása](#)
- [A modul fedelének visszahelyezése](#)

**⚠ VIGYÁZAT:** A számítógép belsejében végzett munka előtt olvassa el figyelmesen a számítógéphez mellékelt biztonsági tudnivalókat. További biztonsági útmutatásokat a [www.dell.com/regulatory\\_compliance](http://www.dell.com/regulatory_compliance) címen található, a szabályozási megfelelést ismertető (angol nyelvű) honlapon talál.

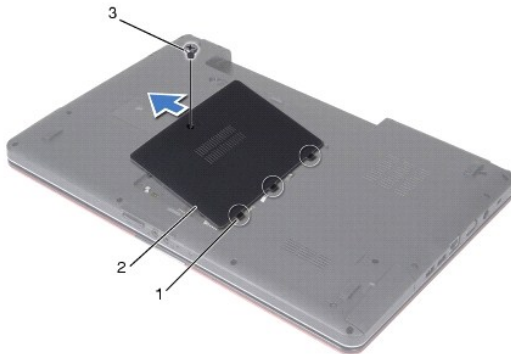
**⚠ FIGYELMEZTETÉS:** A számítógépen csak hivatásos szakember végezhet javításokat. A Dell™ engedélye nélkül végzett szerviztevékenységre a garanciavállalás nem vonatkozik.

**⚠ FIGYELMEZTETÉS:** Az elektrosztatikus kisülés elkerülése érdekében csuklóra kötött földelőszalag használatával vagy festetlen fém felület (mint például a számítógép csatlakozója) időnkénti megérintésével földelje magát.

**⚠ FIGYELMEZTETÉS:** Az alaplapp sérülésének elkerülése érdekében vegye ki a fő akkumulátort (lásd: [Az akkumulátor eltávolítása](#)), mielőtt a számítógép belsejében kezd dolgozni.

## A memóriamodul fedelének eltávolítása

1. Kövesse a következő fejezet utasításait: [Előkészületek](#)
2. Távolítsa el az akkumulátort (lásd: [Az akkumulátor eltávolítása](#)).
3. Távolítsa el a csavart, amely a modul burkolatát a számítógépházhoz rögzíti.
4. Az ábrán látható módon a modulfedelet megdöntve emelje le a számítógépről.



1	memóriamodul fedelének fűlei (3)	2	memóriamodul fedele
3	csavar		

## A modul fedelének visszahelyezése

1. Kövesse a következő fejezet utasításait: [Előkészületek](#)
2. Igazítsa a modul burkolatának fűleit a számítógép alján található résekbe és óvatosan pattintsa a helyére.
3. Helyezze vissza a csavart, amely a modul burkolatát a számítógépházhoz rögzíti.
4. Helyezze vissza az akkumulátort (lásd: [Az akkumulátor visszahelyezése](#)).

△ **FIGYELMEZTETÉS:** Mielőtt bekapcsolná a számítógépet, helyezzen vissza minden csavart, és győződjön meg, hogy nem maradtak-e esetleg elszóródott csavarok a számítógép belsejében. A számítógép belsejében maradt, vissza nem helyezett csavarok károsíthatják a számítógépet.

---

[Vissza a tartalomjegyzékhez](#)

[Vissza a tartalomjegyzékhez](#)

## Akkumulátorbővítő kártya

Dell™ Inspiron™ 17 Szervizelési kézikönyv

- [Az akkumulátorbővítő kártya eltávolítása](#)
- [Az akkumulátorbővítő kártya visszahelyezése](#)

**⚠ VIGYÁZAT:** A számítógép belsejében végzett munka előtt olvassa el figyelmesen a számítógéphez mellékelt biztonsági tudnivalókat. További biztonsági útmutatásokat a [www.dell.com/regulatory\\_compliance](http://www.dell.com/regulatory_compliance) címen található, a szabályozási megfelelést ismertető (angol nyelvű) honlapon talál.

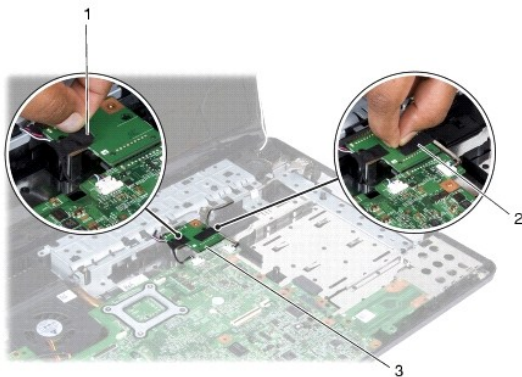
**⚠ FIGYELMEZTETÉS:** A számítógépen csak hivatásos szakember végezhet javításokat. A Dell™ engedélye nélkül végzett szerviztevékenységre a garanciavállalás nem vonatkozik.

**⚠ FIGYELMEZTETÉS:** Az elektrosztatikus kisülés elkerülése érdekében csuklóra kötött földelő szalag használatával vagy festetlen fém felület (mint például a számítógép csatlakozója) időnkénti megérintésével földelje magát.

**⚠ FIGYELMEZTETÉS:** Az alaplap sérülésének elkerülése érdekében vegye ki a fő akkumulátort (lásd: [Az akkumulátor eltávolítása](#)), mielőtt a számítógép belsejében kezd dolgozni.

### Az akkumulátorbővítő kártya eltávolítása

1. Kövesse a következő fejezet utasításait: [Előkészületek](#)
2. Távolítsa el az akkumulátort (lásd: [Az akkumulátor eltávolítása](#)).
3. Távolítsa el a modul burkolatát (lásd: [A memóriamodul fedelének eltávolítása](#)).
4. Távolítsa el a memóriamodul(oka)t (lásd: [Memóriamodul\(ok\) eltávolítása](#)).
5. Távolítsa el a merevlemez-meghajtót (lásd: [A merevlemez-meghajtó kiszerezése](#)).
6. Távolítsa el az optikai meghajtót (lásd: [Az optikai meghajtó eltávolítása](#)).
7. Távolítsa el a középső vezérlőburkolatot (lásd: [A középső vezérlőburkolat eltávolítása](#)).
8. Távolítsa el a billentyűzetet (lásd: [A billentyűzet eltávolítása](#)).
9. Távolítsa el a csuklótámaszt (lásd: [A csuklótámasz eltávolítása](#)).
10. Távolítsa el a szalagot a hangszóró kábeleinek az akkumulátorbővítő kártyáról való kioldásához.
11. Távolítsa el a szalagot az USB-modul kábelének az akkumulátorbővítő kártyáról való kioldásához.

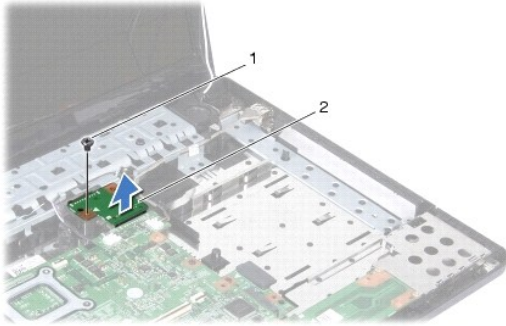


1 szalag, amely a hangszóró kábeleit az akkumulátorbővítő kártyához rögzíti

2 szalag, amely az USB-modul kábelét az akkumulátorbővítő kártyához rögzíti

3	akkumulátorbővítő kártya	
---	--------------------------	--

12. Távolítsa el a csavart, amelyek az akkumulátorbővítő kártyát rögzíti a számítógép aljához.
13. Válassza le az akkumulátorbővítő kártyát az alaplapi csatlakozóról, majd emelje ki az akkumulátorbővítő kártyát a számítógépből.



1	csavar	2	akkumulátorbővítő kártya
---	--------	---	--------------------------

## Az akkumulátorbővítő kártya visszahelyezése

1. Kövesse a következő fejezet utasításait: [Előkészületek](#)
2. Igazítsa az akkumulátorbővítő kártyát az alaplapi csatlakozóhoz, majd nyomja az alaplapot a helyére.
3. Helyezze vissza a csavart, amely az akkumulátorbővítő kártyát rögzíti a számítógép aljához.
4. Helyezze vissza a szalagot úgy, hogy az USB-modul és a hangszóró kábelét az akkumulátorbővítő kártyához rögzítse.
5. Helyezze vissza a csuklótámaszt (lásd: [A csuklótámasz visszahelyezése](#)).
6. Helyezze vissza a billentyűzetet (lásd: [A billentyűzet visszahelyezése](#)).
7. Helyezze vissza a középső vezérlőburkolatot (lásd: [A középső vezérlőburkolat visszahelyezése](#)).
8. Helyezze vissza a memóriamodul(oka)t (lásd: [Memóriamodul\(ok\) visszahelyezése](#)).
9. Helyezze vissza a modulok fedelét (lásd: [A modul fedelének visszahelyezése](#)).
10. Helyezze vissza az optikai meghajtót (lásd: [Az optikai meghajtó visszahelyezése](#)).
11. Helyezze vissza a merevlemez-meghajtót (lásd: [A merevlemez-meghajtó visszahelyezése](#)).
12. Helyezze vissza az akkumulátort (lásd: [Az akkumulátor visszahelyezése](#)).

**FIGYELMEZTETÉS:** Mielőtt bekapcsolná a számítógépet, helyezzen vissza minden csavart, és győződjön meg, hogy nem maradtak-e esetleg elszóródott csavarok a számítógép belsejében. A számítógép belsejében maradt, vissza nem helyezett csavarok károsíthatják a számítógépet.

[Vissza a tartalomjegyzékhez](#)

[Vissza a tartalomjegyzékhez](#)

## Előkészületek

Dell™ Inspiron™ 17 Szervizelési kézikönyv

- [Ajánlott eszközök](#)
- [A számítógép kikapcsolása](#)
- [Mielőtt elkezdene dolgozni a számítógép belsejében](#)

Ez a kézikönyv a számítógép komponenseinek ki- és beszerelését ismerteti. Ha a dokumentum másképp nem említi, minden művelet feltételezi, hogy:

- 1 Végrehajtotta a [A számítógép kikapcsolása](#) és a [Mielőtt elkezdene dolgozni a számítógép belsejében](#) szakaszokban leírt lépéseket.
- 1 Elolvasta a számítógépével szállított biztonsági útmutatásokat.
- 1 Az alkatrészek cseréjét vagy - amennyiben külön vásárolta meg azokat - beszerelését a kiserelési műveletek fordított sorrendben való elvégzésével hajthatja végre.



## Ajánlott eszközök

A jelen dokumentumban szereplő eljárások a következő eszközöket igényelhetik:

- 1 Kis, lapos élű csavarhúzó
- 1 Csillagcsavarhúzó
- 1 Lapos műanyag pálca
- 1 BIOS frissítő CD vagy BIOS végrehajtható frissítőprogram rendelkezésre áll a Dell Támogatás weboldalán a [support.dell.com](http://support.dell.com) címen.

## A számítógép kikapcsolása

**FIGYELMEZTETÉS:** Az adatvesztés elkerülése érdekében a számítógép kikapcsolása előtt mentsen el és zárjon be minden megnyitott fájlt, majd lépjen ki minden programból.

1. Mentsen el és zárjon be minden nyitott fájlt, majd lépjen ki minden futó programból.
2. Microsoft® Windows Vista® esetében kattintson a Start-ra , kattintson a nyílra , majd kattintson a Shut Down-ra (Lezárás). Miután az operációs rendszer leállt, a számítógép kikapcsol.
3. Győződjön meg arról, hogy mind a számítógép, mind a csatlakoztatott eszközök ki vannak-e kapcsolva. Ha az operációs rendszer leállításakor a számítógép és a csatlakoztatott eszközök nem kapcsolódnak ki automatikusan, nyomja meg és tartsa lenyomva a tápfeszültség gombot, amíg a számítógép kikapcsol.

## Mielőtt elkezdene dolgozni a számítógép belsejében

A számítógép esetleges károsodásának elkerülése és a saját biztonsága érdekében tartsa be az alábbi biztonsági irányelveket.

**VIGYÁZAT:** A számítógép belsejében végzett munka előtt olvassa el figyelmesen a számítógéphez mellékelt biztonsági tudnivalókat. További biztonsági útmutatásokat a [www.dell.com/regulatory\\_compliance](http://www.dell.com/regulatory_compliance) címen található, a szabályozási megfelelőséget ismertető (angol nyelvű) honlapon talál.

**FIGYELMEZTETÉS:** A számítógépen csak hivatásos szakember végezhet javításokat. A Dell által nem jóváhagyott szerviztevékenységre a garanciavállalás nem vonatkozik.

**FIGYELMEZTETÉS:** Az elektrosztatikus kisülés elkerülése érdekében csuklóra kötött földelőszalag használatával vagy festetlen fém felület (mint például a számítógép csatlakozója) időnkénti megérintésével földelje magát.

**FIGYELMEZTETÉS:** Bánjon óvatosan az alkatrészekkel és a kártyákkal. A kártyákon lévő alkatrészekhez vagy érintkezőkhöz ne érjen hozzá. A kártyákat a szélüknél vagy a fém szerelőkeretnél fogja meg. Az olyan alkatrészeket, mint pl. a processzor, ne az érintkezőknél, hanem a szélénél fogja meg.

**FIGYELMEZTETÉS:** A kábelek kihúzásakor ne magát a kábelt, hanem a csatlakozót vagy a feszültségmentesítő hurkot húzza meg. Néhány kábel csatlakozója reteszelő kialakítással van ellátva; a kábel eltávolításakor kihúzás előtt a retesz kioldófülét meg kell nyomni. Kihúzásakor tartsa egyenesen a csatlakozódugókat, hogy a csatlakozótük ne görbüljenek el. A tápkábelek csatlakoztatása előtt ellenőrizze mindkét csatlakozódugó megfelelő helyzetét és beállítását.

**FIGYELMEZTETÉS:** A számítógép károsodásának elkerülése érdekében végezze el az alábbi műveleteket, mielőtt a számítógép belsejébe nyúl.

1. Győződjön meg arról, hogy a munkafelület sima és tiszta legyen, hogy megelőzze a számítógép fedelének karcoldását.
2. Kapcsolja ki a számítógépet (lásd [A számítógép kikapcsolása](#)).
3. Amennyiben a számítógép dokkolva van, válassza le a dokkolóállomásról. Ehhez olvassa el a dokkolóeszköz használati útmutatóját.

**△ FIGYELMEZTETÉS: A hálózati kábel kihúzásakor először a számítógépből húzza ki a kábelt, majd a hálózati eszközből.**

4. Húzzon ki minden telefonkábel és hálózati kábelt a számítógépből.
5. Távolítsa el minden kártyát az ExpressCard nyílásból vagy a 7 az 1-ben memóriakártya-olvasóból.
6. Áramtalanítsa a számítógépet és a kapcsolódó eszközöket.

**△ FIGYELMEZTETÉS: Az alaplapp sérülésének elkerülése érdekében vegye ki a fő akkumulátort (lásd: [Az akkumulátor eltávolítása](#)), mielőtt a számítógép belsejében kezd dolgozni.**

7. Távolítsa el az akkumulátort (lásd: [Az akkumulátor eltávolítása](#)).
8. Fordítsa a számítógépet fedőlappal felfele, nyissa fel a kijelzőt, nyomja meg a tápfeszültség gombot, hogy az alaplapp földelődjön.

---

[Vissza a tartalomjegyzékhez](#)

[Vissza a tartalomjegyzékhez](#)

## A BIOS frissítése

Dell™ Inspiron™ 17 Szervizelési kézikönyv


- [A BIOS frissítése CD-ről](#)
- [BIOS frissítése a merevlemez-meghajtóról](#)

Ha az új alaplaphoz BIOS-frissítőprogramot tartalmazó CD-t is kapott, frissítse a BIOS-t a CD-ről. Ha nincs BIOS-frissítő program a CD-jén, akkor végezze a BIOS-flash-t a merevlemezről.

---

### A BIOS frissítése CD-ről

1. Gondoskodjon róla, hogy a váltóáramú adapter be legyen dugva, és hogy a fő elem (akkumulátor) megfelelően legyen behelyezve.

 **MEGJEGYZÉS:** Ha BIOS-frissítőprogramot tartalmazó CD-t használ, a CD behelyezése előtt állítsa be a számítógépet úgy, hogy a CD-meghajtóról induljon.

2. Helyezze be a BIOS-frissítőprogramot tartalmazó CD-t, és indítsa újra a számítógépet. Kövesse a képernyőn megjelenő eljárásokat. A számítógép folytatja a rendszerindítást, és frissíti a BIOS-t. Mikor a flash frissítés kész van, a számítógép automatikusan újraindul.
3. A rendszer telepítőprogramjába való belépéshez az indítási önteszt során nyomja le az <F2> billentyűt.
4. A rendszer alapértelmezett beállításainak visszaállításához nyomja le az <F9> billentyűt.
5. Nyomja le az <Esc> billentyűt, válassza a **Save changes and reboot** (Módosítások mentése és újraindítás) lehetőséget, majd a konfiguráció módosításainak mentéséhez nyomja le az <Enter> billentyűt.
6. Vegye ki a meghajtóból a BIOS-frissítőprogramot tartalmazó CD-t, és indítsa újra a számítógépet.

---

### BIOS frissítése a merevlemez-meghajtóról

1. Gondoskodjon róla, hogy a váltóáramú adapter be legyen dugva, a fő akkumulátor megfelelően legyen behelyezve, és a hálózati kábel csatlakoztatva legyen.
2. Kapcsolja be a számítógépet.
3. Keresse meg a legutóbbi BIOS-frissítőfájlt a [support.dell.com](http://support.dell.com) címen.
4. Kattintson a **Drivers & Downloads (Illesztőprogramok és letöltések)** → **Select Model (Modell kiválasztása)** lehetőségre.
5. A **Select Your Product Family (Termékcsalád kiválasztása)** listából válassza ki a termék típusát.
6. A **Select Your Product Line (Termékvonal kiválasztása)** listában válassza ki a termék márkáját.
7. A **Select Your Product Model (Termékmodell kiválasztása)** listában válassza ki a termék modellszámát.

 **MEGJEGYZÉS:** Ha másik modellt választott és újra szeretné kezdeni a műveletet, kattintson a menü jobb felső sarkában lévő **Start Over (Újrakezdem)** lehetőségre.

8. Kattintson a **Confirm** (Megerősítés) lehetőségre.
  9. A képernyőn megjelenik az eredmények listája. Kattintson a **BIOS** lehetőségre.
  10. A legfrissebb BIOS fájl letöltéséhez kattintson a **Download Now** (Letöltés most) gombra. Megjelenik a **Fájl letöltése** ablak.
  11. A **Mentés** gombra kattintva a fájlt az asztalra mentheti. A fájl letöltődik az asztalra.
  12. A **Letöltés kész** ablak megjelenésekor kattintson a **Bezárás** gombra. A fájl ikonja megjelenik az asztalon, és ugyanazt a nevet kapja, mint a letöltött BIOS-frissítőfájl.
  13. Kattintson duplán az asztalon a fájl ikonjára, és kövesse a képernyőn megjelenő eljárásokat.
-



---

[Vissza a tartalomjegyzékhez](#)

[Vissza a tartalomjegyzékhez](#)

## Belső Bluetooth® vezeték nélküli technológiás modul

Dell™ Inspiron™ 17 Szervizelési kézikönyv

- [Bluetooth kártya](#)
- [A Bluetooth alaplap](#)

**⚠ VIGYÁZAT:** A számítógép belsejében végzett munka előtt olvassa el figyelmesen a számítógéphez mellékelt biztonsági tudnivalókat. További biztonsági útmutatásokat a [www.dell.com/regulatory\\_compliance](http://www.dell.com/regulatory_compliance) címen található, a szabályozási megfelelést ismertető (angol nyelvű) honlapon talál.

**⚠ FIGYELMEZTETÉS:** A számítógépen csak hivatásos szakember végezhet javításokat. A Dell™ engedélye nélkül végzett szerviztevékenységre a garanciavállalás nem vonatkozik.

**⚠ FIGYELMEZTETÉS:** Az elektrosztatikus kisülés elkerülése érdekében csuklóra kötött földelőszalag használatával vagy festetlen fém felület (mint például a számítógép csatlakozója) időnkénti megérintésével földelje magát.

**⚠ FIGYELMEZTETÉS:** Az alaplap sérülésének elkerülése érdekében vegye ki a fő akkumulátort (lásd: [Az akkumulátor eltávolítása](#)), mielőtt a számítógép belsejében kezd dolgozni.

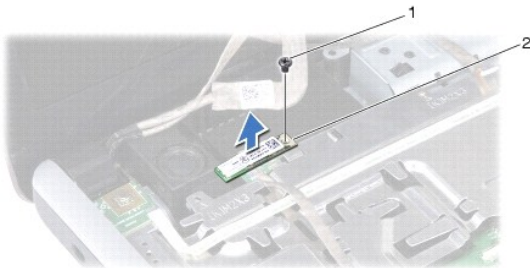
Amennyiben a számítógépével együtt Bluetooth vezeték nélküli kártyát is rendelt, az már telepítve van.

---

## Bluetooth kártya

### A Bluetooth kártya eltávolítása

1. Kövesse az [Előkészületek](#) fejezetben leírt utasításokat.
2. Távolítsa el az akkumulátort (lásd: [Az akkumulátor eltávolítása](#)).
3. Távolítsa el a modul burkolatát (lásd: [A memóriamodul fedelének eltávolítása](#)).
4. Távolítsa el a memóriamodul(oka)t (lásd: [Memóriamodul\(ok\) eltávolítása](#)).
5. Távolítsa el a merevlemez-meghajtót (lásd: [A merevlemez-meghajtó kiszerelese](#)).
6. Távolítsa el az optikai meghajtót (lásd: [Az optikai meghajtó eltávolítása](#)).
7. Távolítsa el a középső vezérlőburkolatot (lásd: [A középső vezérlőburkolat eltávolítása](#)).
8. Távolítsa el a billentyűzetet (lásd: [A billentyűzet eltávolítása](#)).
9. Távolítsa el a Bluetooth kártyát a Bluetooth alaplaphoz rögzítő csavart.
10. Felfelé húzva válassza le a Bluetooth kártyát a Bluetooth alaplapon található csatlakozóról.



1	csavar	2	Bluetooth kártya
---	--------	---	------------------

## A Bluetooth kártya visszahelyezése

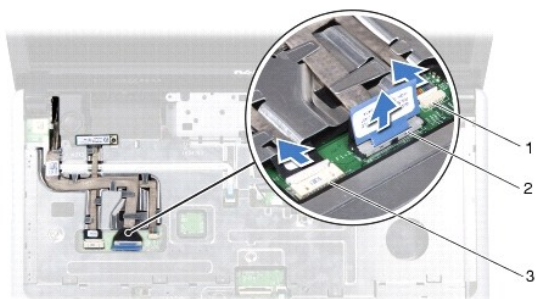
1. Kövesse a következő fejezet utasításait: [Előkészületek](#)
2. Csatlakoztassa a Bluetooth kártyát a Bluetooth alaplapon található csatlakozóhoz.
3. Helyezze vissza a Bluetooth kártyát a Bluetooth alaplaphoz rögzítő csavart.
4. Helyezze vissza a billentyűzetet (lásd: [A billentyűzet visszahelyezése](#)).
5. Helyezze vissza a középső vezérlőburkolatot (lásd: [A középső vezérlőburkolat visszahelyezése](#)).
6. Helyezze vissza az optikai meghajtót (lásd: [Az optikai meghajtó visszahelyezése](#)).
7. Helyezze vissza a merevlemez-meghajtót (lásd: [A merevlemez-meghajtó visszahelyezése](#)).
8. Helyezze vissza a memóriamodul(oka)t (lásd: [Memóriamodul\(ok\) visszahelyezése](#)).
9. Helyezze vissza a modulok fedelét (lásd: [A modul fedelének visszahelyezése](#)).
10. Helyezze vissza az akkumulátort (lásd: [Az akkumulátor visszahelyezése](#)).

**FIGYELMEZTETÉS:** Mielőtt bekapcsolná a számítógépet, helyezzen vissza minden csavart, és győződjön meg, hogy nem maradtak-e esetleg elszóródott csavarok a számítógép belsejében. A számítógép belsejében maradt, vissza nem helyezett csavarok károsíthatják a számítógépet.

## A Bluetooth alaplap

### A Bluetooth alaplap eltávolítása

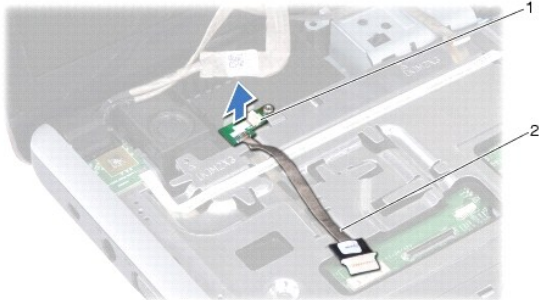
1. Kövesse a következő fejezet utasításait: [Előkészületek](#)
2. Távolítsa el a Bluetooth kártyát (lásd: [A Bluetooth kártya eltávolítása](#)).
3. Csatlakoztassa le a kijelzőkábelt és a kamerakábelt az alaplapi csatlakozójukról, és a kábeleket távolítsa el a kábelvezetőkből.
4. Csatlakoztassa le a Bluetooth alaplap kábelét az alaplapi csatlakozóról, és a kábelt távolítsa el a kábelvezetőből.



1	kamerakábel-csatlakozó	2	kijelző kábel csatlakozó
3	a Bluetooth alaplap kábelének csatlakozója		

**△ FIGYELMEZTETÉS:** A Bluetooth alaplapot ragasztással rögzítették a csuklótámaszhoz. A Bluetooth alaplapp eltávolításához ne húzza a Bluetooth alaplapp kábelét.

5. A csuklótámaszból egy műanyag vonalzó segítségével emelje ki a Bluetooth alaplappot.



1	a Bluetooth alaplapp	2	a Bluetooth alaplapp kábele
---	----------------------	---	-----------------------------

## A Bluetooth alaplapp visszahelyezése

1. Kövesse a következő fejezet utasításait: [Előkészületek](#)
2. Igazítsa a Bluetooth alaplappot a csuklótámasz nyílásához, majd csatlakoztassa a Bluetooth alaplappot a csuklótámaszhoz.
3. Vezesse a Bluetooth alaplapp kábelét a kábelvezetőn keresztül, majd csatlakoztassa az alaplapi csatlakozóhoz.
4. Vezesse a kijelzőkábelét és a kamerakábelét a kábelvezetőkön keresztül, majd csatlakoztassa a megfelelő alaplapi csatlakozóhoz.
5. Helyezze vissza a Bluetooth kártyát (lásd [A Bluetooth kártya visszahelyezése](#)).

---

[Vissza a tartalomjegyzékhez](#)

[Vissza a tartalomjegyzékhez](#)

## Kameramodul (opcionális)

Dell™ Inspiron™ 17 Szervizelési kézikönyv

- [A kameramodul eltávolítása](#)
- [A kameramodul visszahelyezése](#)

**⚠ VIGYÁZAT:** A számítógép belsejében végzett munka előtt olvassa el figyelmesen a számítógéphez mellékelt biztonsági tudnivalókat. További biztonsági útmutatásokat a [www.dell.com/regulatory\\_compliance](http://www.dell.com/regulatory_compliance) címen található, a szabályozási megfelelést ismertető (angol nyelvű) honlapon talál.

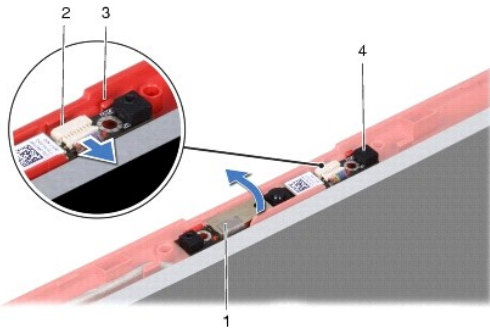
**⚠ FIGYELMEZTETÉS:** A számítógépen csak hivatásos szakember végezhet javításokat. A Dell™ engedélye nélkül végzett szerviztevékenységre a garanciavállalás nem vonatkozik.

**⚠ FIGYELMEZTETÉS:** Az elektrosztatikus kisülés elkerülése érdekében csuklóra kötött földelőszalag használatával vagy festetlen fém felület (mint például a számítógép csatlakozója) időnkénti megérintésével földelje magát.

**⚠ FIGYELMEZTETÉS:** Az alaplapp sérülésének elkerülése érdekében vegye ki a fő akkumulátort (lásd: [Az akkumulátor eltávolítása](#)), mielőtt a számítógép belsejében kezd dolgozni.

### A kameramodul eltávolítása

1. Kövesse a következő fejezet utasításait: [Előkészületek](#)
2. Távolítsa el a kijelzőegységet (lásd: [A kijelző kiszérése](#)).
3. Távolítsa el a kijelző előlapját (lásd: [A kijelzőelőlap eltávolítása](#)).
4. Válassza le a kamerakábelt a kameramodul csatlakozójáról.
5. Emelje fel a kameramodul tetején található szalagot.
6. Távolítsa el a kameramodult a képernyőburkolat reteszeiből.
7. Vegye ki a kameramodult.



1	szalag	2	kamerakábel-csatlakozó
3	retesz (2)	4	kameramodul

### A kameramodul visszahelyezése

1. Kövesse a következő fejezet utasításait: [Előkészületek](#)
2. Távolítsa el a kameramodult a képernyőburkolat reteszeiből.
3. Csatlakoztassa a kamera kábelét a kameramodul csatlakozójához.

4. Helyezze vissza a kameramodul tetején található szalagot.
5. Helyezze vissza a kijelző előlapját (lásd: [A kijelzőelőlap visszahelyezése](#)).
6. Helyezze vissza a kijelzőegységet (lásd: [A képernyő szerelvény visszahelyezése](#)).

 **FIGYELMEZTETÉS:** Mielőtt bekapcsolná a számítógépet, helyezzen vissza minden csavart, és győződjön meg, hogy nem maradtak-e esetleg elszóródott csavarok a számítógép belsejében. A számítógép belsejében maradt, vissza nem helyezett csavarok károsíthatják a számítógépet.

---

[Vissza a tartalomjegyzékhez](#)

[Vissza a tartalomjegyzékhez](#)

## Középső vezérlőburkolat

Dell™ Inspiron™ 17 Szervizelési kézikönyv

- [A középső vezérlőburkolat eltávolítása](#)
- [A középső vezérlőburkolat visszahelyezése](#)

**⚠ VIGYÁZAT:** A számítógép belsejében végzett munka előtt olvassa el figyelmesen a számítógéphez mellékelt biztonsági tudnivalókat. További biztonsági útmutatásokat a [www.dell.com/regulatory\\_compliance](http://www.dell.com/regulatory_compliance) címen található, a szabályozási megfelelést ismertető (angol nyelvű) honlapon talál.

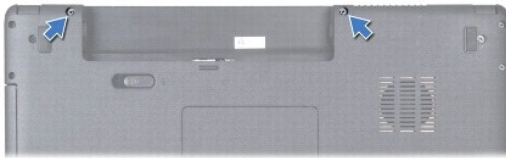
**⚠ FIGYELMEZTETÉS:** A számítógépen csak hivatásos szakember végezhet javításokat. A Dell™ engedélye nélkül végzett szerviztevékenységre a garanciavállalás nem vonatkozik.

**⚠ FIGYELMEZTETÉS:** Az elektrosztatikus kisülés elkerülése érdekében csuklóra kötött földelőszalag használatával vagy festetlen fém felület (mint például a számítógép csatlakozója) időnkénti megérintésével földelje magát.

**⚠ FIGYELMEZTETÉS:** Az alaplapp sérülésének elkerülése érdekében vegye ki a fő akkumulátort (lásd: [Az akkumulátor eltávolítása](#)), mielőtt a számítógép belsejében kezd dolgozni.

### A középső vezérlőburkolat eltávolítása

1. Kövesse a következő fejezetben olvasható utasításokat: [Előkészületek](#).
2. Távolítsa el az akkumulátort (lásd: [Az akkumulátor eltávolítása](#)).
3. Távolítsa el a középső vezérlőburkolatot a számítógép aljához rögzítő két csavart.



4. Fordítsa vissza a számítógépet, és nyissa ki a kijelzőt, amennyire csak lehet.

**⚠ FIGYELMEZTETÉS:** Legyen nagyon óvatos a középső vezérlőburkolat eltávolításakor. A burkolat nagyon törékeny.

5. Emelje ki a középső vezérlőburkolatot egy műanyag vonalzó segítségével.
6. Engedjük felfelé menni a középső vezérlőburkolatot.



---

## A középső vezérlőburkolat visszahelyezése

1. Kövesse a következő fejezet utasításait: [Előkészületek](#)
2. A középső vezérlőburkolaton található fűleket illesse a csuklótámasz réseibe, és a burkolatot pattintsa a helyére.
3. Helyezze vissza a középső vezérlőburkolatot a számítógép aljához rögzítő két csavart.
4. Helyezze vissza az akkumulátort (lásd: [Az akkumulátor visszahelyezése](#)).

**△ FIGYELMEZTETÉS:** Mielőtt bekapcsolná a számítógépet, helyezzen vissza minden csavart, és győződjön meg, hogy nem maradtak-e esetleg elszóródott csavarok a számítógép belsejében. A számítógép belsejében maradt, vissza nem helyezett csavarok károsíthatják a számítógépet.

---

[Vissza a tartalomjegyzékhez](#)



[Vissza a tartalomjegyzékhez](#)

## Gombelem

### Dell™ Inspiron™ 17 Szervizelési kézikönyv

- [A gombelem eltávolítása](#)
- [A gombelem visszahelyezése](#)

**⚠ VIGYÁZAT:** A számítógép belsejében végzett munka előtt olvassa el figyelmesen a számítógéphez mellékelt biztonsági tudnivalókat. További biztonsági útmutatásokat a [www.dell.com/regulatory\\_compliance](http://www.dell.com/regulatory_compliance) címen találhatók, a szabályozási megfelelést ismertető (angol nyelvű) honlapon talál.

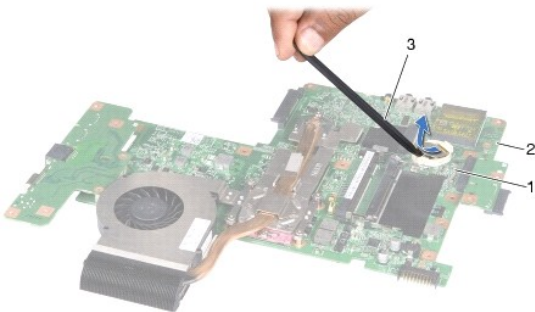
**⚠ FIGYELMEZTETÉS:** A számítógépen csak hivatásos szakember végezhet javításokat. A Dell™ engedélye nélkül végzett szerviztevékenységre a garanciavállalás nem vonatkozik.

**⚠ FIGYELMEZTETÉS:** Az elektrosztatikus kisülés elkerülése érdekében csuklóra kötött földelőszalag használatával vagy festetlen fém felület (mint például a számítógép csatlakozója) időnkénti megérintésével földelje magát.

**⚠ FIGYELMEZTETÉS:** Az alaplapp sérülésének elkerülése érdekében vegye ki a fő akkumulátort (lásd: [Az akkumulátor eltávolítása](#)), mielőtt a számítógép belsejében kezd dolgozni.

## A gombelem eltávolítása

1. Kövesse a következő fejezet utasításait: [Előkészületek](#)
2. Kövesse az eljárásokat ([2. lépés](#)) - ([17. lépés](#)) között itt: [Az alaplapp kiserelése](#).
3. Használjon műanyag vonalzót, hogy kiemelje a gombelemet.



1	gombelem	2	alaplapp
3	műanyag irón		

## A gombelem visszahelyezése

1. Kövesse a következő fejezet utasításait: [Előkészületek](#)
2. Tartsa a gombelemet a pozitív oldalával (+) felfelé.
3. Csúsztassa a gombelemet a nyílásba és gyengéden nyomja meg, amíg bepattan a helyére.
4. Kövesse az eljárásokat ([5. lépés](#)) - ([20. lépés](#)) között itt: [Az alaplapp visszahelyezése](#).

**⚠ FIGYELMEZTETÉS:** Mielőtt bekapcsolná a számítógépet, helyezzen vissza minden csavart, és győződjön meg, hogy nem maradtak-e esetleg elszóródott csavarok a számítógép belsejében. A számítógép belsejében maradt, vissza nem helyezett csavarok károsíthatják a számítógépet.

---

[Vissza a tartalomjegyzékhez](#)

[Vissza a tartalomjegyzékhez](#)

## Processzor modul

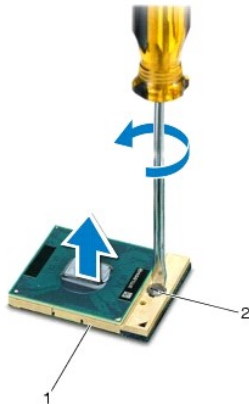
Dell™ Inspiron™ 17 Szervizelési kézikönyv

- [A processzor modul eltávolítása](#)
- [A processzor-modul visszahelyezése](#)

- ⚠ VIGYÁZAT:** A számítógép belsejében végzett munka előtt olvassa el figyelmesen a számítógéphez mellékelt biztonsági tudnivalókat. További biztonsági útmutatásokat a [www.dell.com/regulatory\\_compliance](http://www.dell.com/regulatory_compliance) címen található, a szabályozási megfelelést ismertető (angol nyelvű) honlapon talál.
- ⚠ FIGYELMEZTETÉS:** A számítógépen csak hivatásos szakember végezhet javításokat. A Dell™ engedélye nélkül végzett szerviztevékenységre a garanciavállalás nem vonatkozik.
- ⚠ FIGYELMEZTETÉS:** Az elektrosztatikus kisülés elkerülése érdekében csuklóra kötött földelőszalag használatával vagy festetlen fém felület (mint például a számítógép csatlakozója) időnkénti megérintésével földelje magát.
- ⚠ FIGYELMEZTETÉS:** A ZIF-foglalat csavarja és a processzor között a processzor kivételekor vagy behelyezésekor bekövetkező szaggatott érintkezés elkerüléséhez a rögzítőcsavar elfordítása közben nyomja meg finoman a processzor közepét.
- ⚠ FIGYELMEZTETÉS:** A processzor károsodásának elkerülése érdekében a büttykös csavar elfordításakor úgy tartsa a csavarhúzó, hogy merőleges legyen a processzorra.
- ⚠ FIGYELMEZTETÉS:** Az alaplapp sérülésének elkerülése érdekében vegye ki a fő akkumulátort (lásd: [Az akkumulátor eltávolítása](#)), mielőtt a számítógép belsejében kezd dolgozni.

### A processzor modul eltávolítása

1. Kövesse a következő fejezet utasításait: [Előkészületek](#)
2. Távolítsa el a processzor hűtőrácsát (lásd: [A processzor hűtőbordájának eltávolítása](#)).
3. A ZIF-foglalat meglazításához használjon kis laposéű csavarhúzót, és fordítsa a ZIF-foglalat csavarját balra ütközésig.



1	ZIF-foglalat	2	ZIF-foglalat csavarja
---	--------------	---	-----------------------


- ⚠ FIGYELMEZTETÉS:** Ahhoz hogy a legjobb hűtést biztosítsa a processzornak, ne érintse meg a hőátadó felületet a processzorhűtő egységen. A bőrön levő olajok csökkenthetik a hőátadó képességet.

- ⚠ FIGYELMEZTETÉS:** Mikor eltávolítja a processzor-modult, húzza egyenesen felfele. Legyen óvatos, ne hajlítsa el a processzor-modul lábait.


4. Emelje ki a processzor-modult a ZIF-foglalattól.

---

## A processzor-modul visszahelyezése

 **MEGJEGYZÉS:** Ha új processzort telepít, akkor kap egy új hűtőt, amely tartalmaz egy hűtőpadot, vagy pedig kap egy új hűtőpadot a helyes telepítést illusztráló dokumentációval együtt.

1. Kövesse a következő fejezet utasításait: [Előkészületek](#)
2. Állítsa a processzor modul 1-es láb sarkát egy vonalba a ZIF-foglalat 1-es láb sarkával, majd helyezze be a processzort.

 **MEGJEGYZÉS:** A processzor 1-es láb sarkán van egy háromszög ami egyezik a ZIF-foglalat 1-es láb sarkán található háromszöggel.

Ha a processzor helyesen van behelyezve, mind a négy sarka egy magasságban van. Ha egy vagy több sarok magasabban van mint a többi, a modul nincs helyesen behelyezve.

 **FIGYELMEZTETÉS:** A processzor károsodásának elkerülése érdekében a bütökös csavar elforgatásakor tartsa a csavarhúzó a processzorra merőlegesen.

3. Szorítsa meg a ZIF-foglalatot a csavar jobbra forgatásával, hogy a processzort rögzítse az alaplapon.
4. Helyezze vissza a processzor hűtőbordáját (lásd: [A processzor hűtőbordájának visszahelyezése](#)).

 **FIGYELMEZTETÉS:** Mielőtt bekapcsolná a számítógépet, helyezzen vissza minden csavart, és győződjön meg, hogy nem maradtak-e esetleg elszerődött csavarok a számítógép belsejében. A számítógép belsejében maradt, vissza nem helyezett csavarok károsíthatják a számítógépet.

---

[Vissza a tartalomjegyzékhez](#)

[Vissza a tartalomjegyzékhez](#)

## A processzor hűtőbordája

Dell™ Inspiron™ 17 Szervizelési kézikönyv

- [A processzor hűtőbordájának eltávolítása](#)
- [A processzor hűtőbordájának visszahelyezése](#)

**⚠ VIGYÁZAT:** A számítógép belsejében végzett munka előtt olvassa el figyelmesen a számítógéphez mellékelt biztonsági tudnivalókat. További biztonsági útmutatásokat a [www.dell.com/regulatory\\_compliance](http://www.dell.com/regulatory_compliance) címen található, a szabályozási megfelelést ismertető (angol nyelvű) honlapon talál.

**⚠ VIGYÁZAT:** Ha a processzor hűtőbordáját akkor távolítja el a számítógépből, amikor az meleg, ne érjen a processzor hűtőbordáját burkoló anyaghoz.

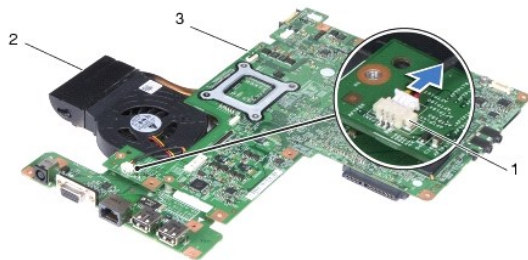
**⚠ FIGYELMEZTETÉS:** A számítógépen csak hivatásos szakember végezhet javításokat. A Dell™ engedélye nélkül végzett szerviztevékenységre a garanciavállalás nem vonatkozik.

**⚠ FIGYELMEZTETÉS:** Az elektrosztatikus kisülés elkerülése érdekében csuklóra kötött földelő szalag használatával vagy festetlen fém felület (mint például a számítógép csatlakozója) időnkénti megérintésével földelje magát.

**⚠ FIGYELMEZTETÉS:** Az alaplapon sérülésének elkerülése érdekében vegye ki a fő akkumulátort (lásd: [Az akkumulátor eltávolítása](#)), mielőtt a számítógép belsejében kezd dolgozni.

## A processzor hűtőbordájának eltávolítása

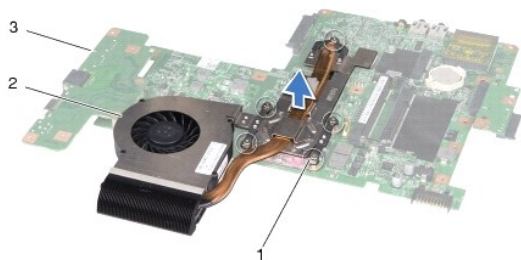
1. Kövesse a következő fejezet utasításait: [Előkészületek](#)
2. Kövesse az eljárásokat ([2. lépés](#)) - ([17. lépés](#)) között itt: [Az alaplapon kiserelése](#).
3. Válassza le a ventilátorkábelt az alaplapon csatlakozójától.



1	ventilátorkábel csatlakozója	2	a processzor hűtőbordája
3	alaplapon		

**🔧 MEGJEGYZÉS:** A csavarok elhelyezkedése attól függ, hogy a számítógép milyen videokártyát támogat.

4. Fordítsa meg az alaplapon, és egymás után (a processzor hűtőbordáján jelölt sorrendben), lazítsa ki a processzor hűtőbordáját az alaplaphoz rögzítő öt csavart.
5. Emelje le a processzor hűtőbordáját az alaplapról.



1	rögzítőcsavarok (5)	2	a processzor hűtőbordája
3	alaplap		

## A processzor hűtőbordájának visszahelyezése

- MEGJEGYZÉS:** Az eredeti hűtőrács újrahasznosítható, ha az eredeti processzort és hűtőbordát együtt szereli vissza. Ha a processzort vagy a hűtőbordát kicseréli, használja a készletben levő hővezetőt hogy biztosítsa a hő elvezetését.
- MEGJEGYZÉS:** Ez a művelet azt feltételezi, hogy már eltávolította a processzor hűtőbordáját, és készen áll annak cseréjére.

- Kövesse a következő fejezet utasításait: [Előkészületek](#)
- Igazítsa össze a processzor hűtőbordáján levő öt rögzítőcsavart az alaplapon levő csavarfuratokkal és sorrendben rögzítse a csavarokat (a processzor hűtőbordáján jelzett sorrendben).
- Fordítsa meg az alaplapot és csatlakoztassa a ventilátorkábelt az alaplap csatlakozóaljzatára.
- Kövesse az eljárásokat [\(5. lépés\)](#) - [\(20. lépés\)](#) között itt: [Az alaplap visszahelyezése](#).

**FIGYELMEZTETÉS:** Mielőtt bekapcsolná a számítógépet, helyezzen vissza minden csavart, és győződjön meg, hogy nem maradtak-e esetleg elszóródott csavarok a számítógép belsejében. A számítógép belsejében maradt, vissza nem helyezett csavarok károsíthatják a számítógépet.

[Vissza a tartalomjegyzékhez](#)

[Vissza a tartalomjegyzékhez](#)

## Kijelző

Dell™ Inspiron™ 17 Szervizelési kézikönyv

- [Kijelzőegység](#)
- [Kijelzőelőlap](#)
- [Kijelzőpanel](#)
- [A kijelzőpanel kábele](#)

**⚠ VIGYÁZAT:** A számítógép belsejében végzett munka előtt olvassa el figyelmesen a számítógéphez mellékelte biztonsági tudnivalókat. További biztonsági útmutatásokat a [www.dell.com/regulatory\\_compliance](http://www.dell.com/regulatory_compliance) címen található, a szabályozási megfelelést ismertető (angol nyelvű) honlapon talál.

**⚠ FIGYELMEZTETÉS:** A számítógépen csak hivatásos szakember végezhet javításokat. A Dell™ engedélye nélkül végzett szerviztevékenységre a garanciavállalás nem vonatkozik.

**⚠ FIGYELMEZTETÉS:** Az elektrosztatikus kisülés elkerülése érdekében csuklóra kötött földelőszalag használatával vagy festetlen fém felület (mint például a számítógép csatlakozója) időnkénti megérintésével földelje magát.

**⚠ FIGYELMEZTETÉS:** Az alaplapp sérülésének elkerülése érdekében vegye ki a fő akkumulátort (lásd: [Az akkumulátor eltávolítása](#)), mielőtt a számítógép belsejében kezd dolgozni.

## Kijelzőegység

### A kijelző kiszerezése

1. Kövesse a következő fejezet utasításait: [Előkészületek](#)
2. Távolítsa el az akkumulátort (lásd: [Az akkumulátor eltávolítása](#)).
3. Távolítsa el a modul burkolatát (lásd: [A memóriamodul fedelének eltávolítása](#)).
4. Távolítsa el a memóriamodul(oka)t (lásd: [Memóriamodul\(ok\) eltávolítása](#)).
5. Távolítsa el a merevlemez-meghajtót (lásd: [A merevlemez-meghajtó kiszerezése](#)).
6. Távolítsa el az optikai meghajtót (lásd: [Az optikai meghajtó eltávolítása](#)).
7. Távolítsa el a két csavart a számítógép aljából.



8. Távolítsa el a középső vezérlőburkolatot (lásd: [A középső vezérlőburkolat eltávolítása](#)).
9. Távolítsa el a billentyűzetet (lásd: [A billentyűzet eltávolítása](#)).
10. Távolítsa el a csuklótámaszt (lásd: [A csuklótámasz eltávolítása](#)).
11. Távolítsa el a két csavart, amely a képernyő szerelvényt a számítógép aljához rögzíti.
12. Emelje ki a képernyő szerelvényt a számítógép aljából.



1	kijelzőegység	2	csavarok (2)
---	---------------	---	--------------

## A képernyő szerelvény visszahelyezése

1. Kövesse a következő fejezet utasításait: [Előkészületek](#)
2. A képernyő szerelvényt illessze a helyére, és helyezze vissza a két csavart, amely a képernyő szerelvényt a számítógép aljához rögzíti.
3. Helyezze vissza a csuklótámaszt (lásd: [A csuklótámasz visszahelyezése](#)).
4. Helyezze vissza a billentyűzetet (lásd: [A billentyűzet visszahelyezése](#)).
5. Helyezze vissza a középső vezérlőburkolatot (lásd: [A középső vezérlőburkolat visszahelyezése](#)).
6. Helyezze vissza a két csavart a számítógép aljába.
7. Helyezze vissza az optikai meghajtót (lásd: [Az optikai meghajtó visszahelyezése](#)).
8. Helyezze vissza a merevlemez-meghajtót (lásd: [A merevlemez-meghajtó visszahelyezése](#)).
9. Helyezze vissza a memóriamodul(oka)t (lásd: [Memóriamodul\(ok\) visszahelyezése](#)).
10. Helyezze vissza a modulok fedelét (lásd: [A modul fedelének visszahelyezése](#)).
11. Helyezze vissza az akkumulátort (lásd: [Az akkumulátor visszahelyezése](#)).

**FIGYELMEZTETÉS:** Mielőtt bekapcsolná a számítógépet, helyezzen vissza minden csavart, és győződjön meg, hogy nem maradtak-e esetleg elszóródott csavarok a számítógép belsejében. A számítógép belsejében maradt, vissza nem helyezett csavarok károsíthatják a számítógépet.

## Kijelzőelőlap

### A kijelzőelőlap eltávolítása

**FIGYELMEZTETÉS:** A kijelzőelőlap nagyon törékeny. Óvatosan távolítsa el, nehogy megsérüljön.

1. Kövesse a következő fejezet utasításait: [Előkészületek](#)
2. Távolítsa el a kijelzőegységet (lásd: [A kijelző kiszérése](#))



3. Ujjbeggyel óvatosan hajlítsa fel a kijelzőelőlap belső széleit.
4. Távolítsa el a kijelzőelőlapot.



1	kijelzőelőlap
---	---------------

## A kijelzőelőlap visszahelyezése

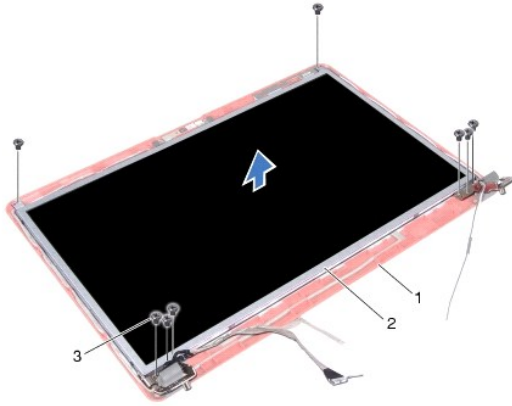
1. Kövesse a következő fejezet utasításait: [Előkészületek](#)
2. Igazítsa vissza az előlapot a kijelzőpanelre, és finoman pattintsa a helyére.
3. Helyezze vissza a kijelzőegységet (lásd: [A képernyő szerelvény visszahelyezése](#)).

**FIGYELMEZTETÉS:** Mielőtt bekapcsolná a számítógépet, helyezzen vissza minden csavart, és győződjön meg, hogy nem maradtak-e esetleg elszóródott csavarok a számítógép belsejében. A számítógép belsejében maradt, vissza nem helyezett csavarok károsíthatják a számítógépet.

## Kijelzőpanel

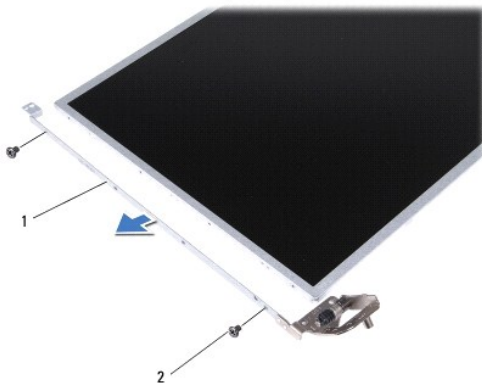
### Kijelzőpanel eltávolítása

1. Kövesse a következő fejezet utasításait: [Előkészületek](#)
2. Távolítsa el a kijelzőegységet (lásd: [A kijelző kiszérése](#)).
3. Távolítsa el a kijelző előlapját (lásd: [A kijelzőelőlap eltávolítása](#)).
4. Távolítsa el a nyolc csavart amelyek a kijelzőpanelt a kijelző fedőlapjához rögzítik.
5. Távolítsa el a Mini-Card antenna, a kamera és a kijelző kábeleket a csuklópántrészekből.
6. Távolítsa el a kijelzőpanelt.



1	kijelző burkolat	2	kijelzőpanel
3	csavarok (8)		

7. Vegye ki a négy csavart (kettő mindegyik oldalon), amelyek a kijelzőpanel keretét a kijelző panelhez rögzítik.



1	kijelzőpanel kerete (2)	2	csavarok (4 db)
---	-------------------------	---	-----------------

## A kijelzőpanel visszahelyezése

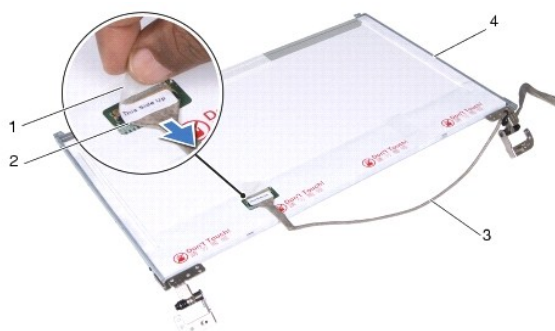
1. Kövesse a következő fejezet utasításait: [Előkészületek](#)
2. Vegye ki a négy csavart, amelyek a kijelző paneljének keretét a kijelzőpanelhez rögzíti.
3. Állítsa egy vonalba a kijelzőpanelen található csavarnyílásokat és a kijelzőburkolaton található nyílásokat.
4. Távolítsa el a Mini-Card antenna, a kamera és a kijelző kábeleket a csuklópántreteszekből.
5. Távolítsa el a hat csavart amelyek a kijelzőpanelét a kijelző fedőlapjához rögzítik.
6. Helyezze vissza a kijelző előlapját (lásd: [A kijelzőelőlap visszahelyezése](#)).
7. Helyezze vissza a kijelzőegységet (lásd: [A képernyő szerelvény visszahelyezése](#)).

**FIGYELMEZTETÉS:** Mielőtt bekapcsolná a számítógépet, helyezzen vissza minden csavart, és győződjön meg, hogy nem maradtak-e esetleg elszóródott csavarok a számítógép belsejében. A számítógép belsejében maradt, vissza nem helyezett csavarok károsíthatják a számítógépet.

## A kijelzőpanel kábele

### A kijelzőpanel kábelének eltávolítása

1. Kövesse a következő fejezet utasításait: [Előkészületek](#)
2. Távolítsa el a kijelzőegységet (lásd: [A kijelző kiszérése](#)).
3. Távolítsa el a kijelző előlapját (lásd: [A kijelzőelőlap eltávolítása](#)).
4. Távolítsa el a kijelzőpanelt (lásd: [Kijelzőpanel eltávolítása](#)).
5. Fordítsa meg a kijelzőpanelt és helyezze egy tiszta felületre.
6. Emelje meg a kijelző panel kábelét a kijelzőlap csatlakozóhoz rögzítő vezetőszalagot, és húzza ki a kijelző panel kábelét.



1	vezető szalag	2	kijelzőkártya csatlakozója
3	a kijelzőpanel kábele	4	a kijelzőpanel hátulja

### A kijelzőpanel kábelének visszahelyezése

1. Kövesse a következő fejezet utasításait: [Előkészületek](#)
2. A kijelző panel kábelét csatlakoztassa a kijelzőlap csatlakozójához, és rögzítse a vezető szalaggal.
3. Helyezze vissza a kijelzőpanelt (lásd: [A kijelzőpanel visszahelyezése](#)).
4. Helyezze vissza a kijelző előlapját (lásd: [A kijelzőelőlap visszahelyezése](#)).
5. Helyezze vissza a kijelzőegységet (lásd: [A képernyő szerelvény visszahelyezése](#)).

**FIGYELMEZTETÉS:** Mielőtt bekapcsolná a számítógépet, helyezzen vissza minden csavart, és győződjön meg, hogy nem maradtak-e esetleg elszóródott csavarok a számítógép belsejében. A számítógép belsejében maradt, vissza nem helyezett csavarok károsíthatják a számítógépet.

[Vissza a tartalomjegyzékhez](#)

[Vissza a tartalomjegyzékhez](#)

## ExpressCard kártyaolvasó

Dell™ Inspiron™ 17 Szervizelési kézikönyv

- [Az ExpressCard kártyaolvasó eltávolítása](#)
- [Az ExpressCard kártyaolvasó visszahelyezése](#)

**⚠ VIGYÁZAT:** A számítógép belsejében végzett munka előtt olvassa el figyelmesen a számítógéphez mellékelt biztonsági tudnivalókat. További biztonsági útmutatásokat a [www.dell.com/regulatory\\_compliance](http://www.dell.com/regulatory_compliance) címen található, a szabályozási megfelelést ismertető (angol nyelvű) honlapon talál.

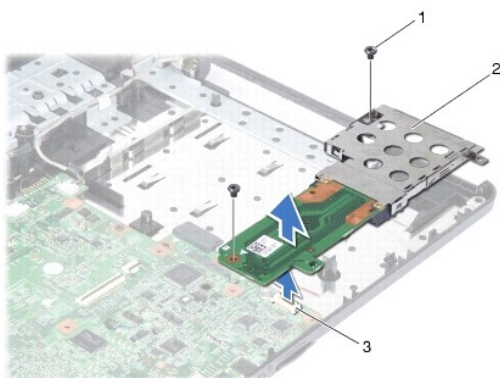
**⚠ FIGYELMEZTETÉS:** A számítógépen csak hivatásos szakember végezhet javításokat. A Dell™ engedélye nélkül végzett szerviztevékenységre a garanciavállalás nem vonatkozik.

**⚠ FIGYELMEZTETÉS:** Az elektrosztatikus kisülés elkerülése érdekében csuklóra kötött földelőszalag használatával vagy festetlen fém felület (mint például a számítógép csatlakozója) időnkénti megérintésével földelje magát.

**⚠ FIGYELMEZTETÉS:** Az alaplapon sérülésének elkerülése érdekében vegye ki a fő akkumulátort (lásd: [Az akkumulátor eltávolítása](#)), mielőtt a számítógép belsejében kezd dolgozni.

## Az ExpressCard kártyaolvasó eltávolítása

1. Kövesse a következő fejezet utasításait: [Előkészületek](#)
2. Távolítsa el az akkumulátort (lásd: [Az akkumulátor eltávolítása](#)).
3. Távolítsa el a modul burkolatát (lásd: [A memóriamodul fedelének eltávolítása](#)).
4. Távolítsa el a memóriamodul(oka)t (lásd: [Memóriamodul\(ok\) eltávolítása](#)).
5. Távolítsa el a merevlemez-meghajtót (lásd: [A merevlemez-meghajtó kiszerezése](#)).
6. Távolítsa el az optikai meghajtót (lásd: [Az optikai meghajtó eltávolítása](#)).
7. Távolítsa el a középső vezérlőburkolatot (lásd: [A középső vezérlőburkolat eltávolítása](#)).
8. Távolítsa el a billentyűzetet (lásd: [A billentyűzet eltávolítása](#)).
9. Távolítsa el a csuklótámaszt (lásd: [A csuklótámasz eltávolítása](#)).
10. Távolítsa el az ExpressCard kártyaolvasót a számítógép aljához rögzítő két csavart.
11. Válassza le az ExpressCard kártyaolvasót az alaplapi csatlakozóról, majd emelje ki az alaplapot a számítógépből.



1	csavarok (2)	2	ExpressCard kártyaolvasó
3	alaplapi csatlakozó		

---

## Az ExpressCard kártyaolvasó visszahelyezése

1. Kövesse a következő fejezet utasításait: [Előkészületek](#)
2. Igazítsa az ExpressCard kártyaolvasót az alaplapi csatlakozóhoz, majd nyomja az alaplapot a helyére.
3. Helyezze vissza az ExpressCard kártyaolvasót a számítógép aljához rögzítő két csavart.
4. Helyezze vissza a csuklótámaszt (lásd: [A csuklótámasz visszahelyezése](#)).
5. Helyezze vissza a billentyűzetet (lásd: [A billentyűzet visszahelyezése](#)).
6. Helyezze vissza a középső vezérlőburkolatot (lásd: [A középső vezérlőburkolat visszahelyezése](#)).
7. Helyezze vissza a memóriamodul(oka)t (lásd: [Memóriamodul\(ok\) visszahelyezése](#)).
8. Helyezze vissza a modulok fedelét (lásd: [A modul fedelének visszahelyezése](#)).
9. Helyezze vissza az optikai meghajtót (lásd: [Az optikai meghajtó visszahelyezése](#)).
10. Helyezze vissza a merevlemez-meghajtót (lásd: [A merevlemez-meghajtó visszahelyezése](#)).
11. Helyezze vissza az akkumulátort (lásd: [Az akkumulátor visszahelyezése](#)).

 **FIGYELMEZTETÉS:** Mielőtt bekapcsolná a számítógépet, helyezzen vissza minden csavart, és győződjön meg, hogy nem maradtak-e esetleg elszóródott csavarok a számítógép belsejében. A számítógép belsejében maradt, vissza nem helyezett csavarok károsíthatják a számítógépet.

---

[Vissza a tartalomjegyzékhez](#)

[Vissza a tartalomjegyzékhez](#)

## Merevlemez

### Dell™ Inspiron™ 17 Szervizelési kézikönyv

- [A merevlemez-meghajtó kiszérése](#)
- [A merevlemez-meghajtó visszahelyezése](#)

**⚠ VIGYÁZAT:** A számítógép belsejében végzett munka előtt olvassa el figyelmesen a számítógéphez mellékelt biztonsági tudnivalókat. További biztonsági útmutatásokat a [www.dell.com/regulatory\\_compliance](http://www.dell.com/regulatory_compliance) címen található, a szabályozási megfelelést ismertető (angol nyelvű) honlapon talál.

**⚠ VIGYÁZAT:** Ha a merevlemez-meghajtót meleg állapotban távolítja el, ne érintse meg a fémházát.

**⚠ FIGYELMEZTETÉS:** A számítógépen csak hivatásos szakember végezhet javításokat. A Dell által nem jóváhagyott szerviztevékenységre a garanciavállalás nem vonatkozik.

**⚠ FIGYELMEZTETÉS:** Az adatvesztés megelőzése érdekében a merevlemez-meghajtó kiszérése előtt kapcsolja ki a számítógépet (lásd: [A számítógép kikapcsolása](#)). Ne távolítsa el a merevlemez-meghajtót, ha a számítógép működik, vagy alvó állapotban van.

**⚠ FIGYELMEZTETÉS:** Az elektrosztatikus kisülés elkerülése érdekében csuklóra kötött földelőszalag használatával vagy festetlen fém felület (mint például a számítógép csatlakozója) időnkénti megérintésével földelje magát.

**⚠ FIGYELMEZTETÉS:** A merevlemez-meghajtók rendkívül érzékenyek. Legyen óvatos a merevlemez-meghajtók kezelésekor.

**⚠ FIGYELMEZTETÉS:** Az alaplap sérülésének elkerülése érdekében vegye ki a fő akkumulátort (lásd: [Az akkumulátor eltávolítása](#)), mielőtt a számítógép belsejében kezd dolgozni.

**⚠ FIGYELMEZTETÉS:** A kábelek kihúzásakor ne magát a kábelt, hanem a csatlakozót vagy a feszültségmentesítő hurkot húzza meg. Néhány kábel csatlakozója reteszelő kialakítással van ellátva; a kábel eltávolításakor kihúzás előtt a retesz kioldófülét meg kell nyomni. Kihúzásakor tartsa egyenesen a csatlakozódugókat, hogy a csatlakozótük ne görbüljenek el. A tápkábelek csatlakoztatása előtt ellenőrizze mindkét csatlakozódugó megfelelő helyzetét és beállítását.

**🔍 MEGJEGYZÉS:** A Dell nem vállal semmilyen kompatibilitási garanciát, és nem biztosít támogatást a külső gyártóktól beszerzett merevlemez-meghajtókhoz.

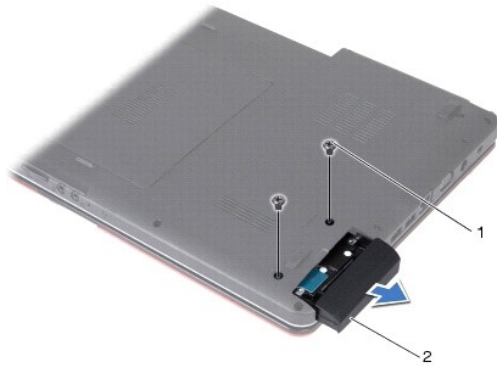
**🔍 MEGJEGYZÉS:** Ha más forrásból származó merevlemez-meghajtót telepít, mint a Dell, az új meghajtóra operációs rendszert, illesztőprogramokat és alkalmazásokat kell telepítenie (lásd a *Dell Technológia útmutatót*).

## A merevlemez-meghajtó kiszérése

1. Kövesse a következő fejezet utasításait: [Előkészületek](#)
2. Távolítsa el az akkumulátort (lásd: [Az akkumulátor eltávolítása](#)).

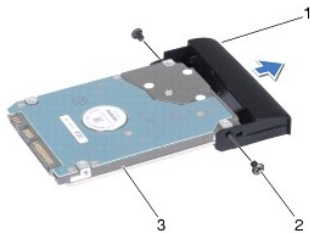
**⚠ FIGYELMEZTETÉS:** Ha a merevlemez-meghajtó nincs a számítógépben, tárolja antisztatikus csomagolásban (lásd a számítógéppel szállított biztonsági útmutatásokban szereplő „Elektrosztatikus kisülés elleni védelem” c. fejezetet).

3. Távolítsa el a merevlemez a számítógépházhoz rögzítő két csavart.
4. Csúsztassa ki a merevlemez-meghajtó szerelvényt a meghajtóházból.



1	csavarok (2)	2	merevlemez-szerelvény
---	--------------	---	-----------------------

- Távolítsa el a két csavart, amely a merevlemez-meghajtó előlapot a kerethez rögzíti.
- Szerelje ki a merevlemezt.



1	a merevlemez-meghajtó előlapja	2	csavarok (2)
3	merevlemez		

## A merevlemez-meghajtó visszahelyezése

- Kövesse a következő fejezet utasításait: [Előkészületek](#)
- Vegye ki az új merevlemez-meghajtót a csomagolásból.  
A merevlemez későbbi tárolásához és szállításához őrizze meg a csomagolást.
- Hozza fedésbe a merevlemezben és az előlapon levő csavarhelyeket.
- Távolítsa el a két csavart, amely a merevlemez-meghajtó előlapot a kerethez rögzíti.
- Csúsztassa a merevlemez-meghajtót a meghajtórekeszbe, amíg teljesen a helyére kerül.
- Tegye vissza a merevlemezt a számítógép aljához rögzítő két csavart.
- Helyezze vissza az akkumulátort (lásd: [Az akkumulátor visszahelyezése](#)).

**FIGYELMEZTETÉS:** Mielőtt bekapcsolná a számítógépet, helyezzen vissza minden csavart, és győződjön meg, hogy nem maradtak-e esetleg elszóródott csavarok a számítógép belsejében. A számítógép belsejében maradt, vissza nem helyezett csavarok károsíthatják a számítógépet.

8. Szükség szerint telepítse az operációs rendszert. Lásd a *Telepítési útmutató* „Az operációs rendszer helyreállítása” című részét.
  9. Szükség szerint telepítse az illesztőprogramokat és segédprogramokat. Bővebb információkért lásd a *Dell Technology útmutatót*.
- 

[Vissza a tartalomjegyzékhez](#)



[Vissza a tartalomjegyzékhez](#)

## Billentyűzet

Dell™ Inspiron™ 17 Szervizelési kézikönyv

- [A billentyűzet eltávolítása](#)
- [A billentyűzet visszahelyezése](#)

**⚠ VIGYÁZAT:** A számítógép belsejében végzett munka előtt olvassa el figyelmesen a számítógéphez mellékelt biztonsági tudnivalókat. További biztonsági útmutatásokat a [www.dell.com/regulatory\\_compliance](http://www.dell.com/regulatory_compliance) címen találhatók, a szabályozási megfeleléseket ismertető (angol nyelvű) honlapon talál.

**⚠ FIGYELMEZTETÉS:** A számítógépen csak hivatásos szakember végezhet javításokat. A Dell™ engedélye nélkül végzett szerviztevékenységre a garanciavállalás nem vonatkozik.

**⚠ FIGYELMEZTETÉS:** Az elektrosztatikus kisülés elkerülése érdekében csuklóra kötött földelőszalag használatával vagy festetlen fém felület (mint például a számítógép csatlakozója) időnkénti megérintésével földelje magát.

**⚠ FIGYELMEZTETÉS:** Az alaplapp sérülésének elkerülése érdekében vegye ki a fő akkumulátort (lásd: [Az akkumulátor eltávolítása](#)), mielőtt a számítógép belsejében kezd dolgozni.

### A billentyűzet eltávolítása

1. Kövesse a következő fejezet utasításait: [Előkészületek](#)
2. Távolítsa el az akkumulátort (lásd: [Az akkumulátor eltávolítása](#)).
3. Távolítsa el a középső vezérlőburkolatot (lásd: [A középső vezérlőburkolat eltávolítása](#)).
4. Emelje ki a billentyűzet keretét egy műanyag vonalzóval.



1	billentyűzet kerete
---	---------------------

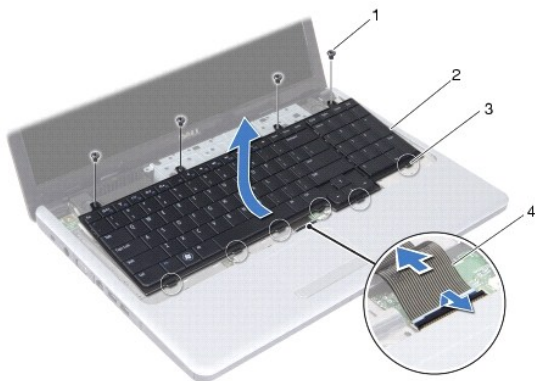
5. Távolítsa el a négy csavart, amelyek a billentyűzetet a csuklótámaszra rögzítik.

**⚠ FIGYELMEZTETÉS:** A billentyűzet gombjai törékenyek és könnyen elmozdulhatnak, visszahelyezésük pedig időigényes művelet. Legyen óvatos a billentyűzet eltávolításakor és kezelésekor.

**⚠ FIGYELMEZTETÉS:** Legyen különösen óvatos a billentyűzet eltávolításakor és kezelésekor. Nem megfelelő bánásmód esetén megkarcolhatja a kijelzőpanelt.

6. Emelje ki a billentyűzetet annyira, hogy látható legyen a billentyűzetkábel csatlakozója.
7. A billentyűzet erős meghúzása nélkül tartsa a képernyő felé.
8. Emelje meg a billentyűzet kábelét az alaplapp csatlakozójához rögzítő reteszt, és távolítsa el a kábelt.

9. A billentyűzetet emelje le a csuklótámaszról.



1	csavarok (4 db)	2	billentyűzet
3	fűlek (6)	4	billentyűzetkábel

## A billentyűzet visszahelyezése

1. Kövesse a következő fejezet utasításait: [Előkészületek](#)
2. Csúsztassa vissza a billentyűzetkábel a billentyűzet alaplapi csatlakozójába. Nyomja le a csatlakozó reteszét, amely a billentyűzet kábelét az alaplapi csatlakozóba rögzíti.
3. Helyezze egy vonalba a billentyűzeten található hat fület és a csuklótámaszon található nyílásokat.
4. A billentyűzetet helyezze a csuklótámaszra.
5. Helyezze vissza a négy csavart, amelyek a billentyűzetet a csuklótámaszra rögzítik.
6. A billentyűzet keretén levő fűleket illessze a csuklótámasz réseibe, és a borítót pattintsa a helyére.
7. Helyezze vissza a középső vezérlőburkolatot (lásd: [A középső vezérlőburkolat visszahelyezése](#)).
8. Helyezze vissza az akkumulátort (lásd: [Az akkumulátor visszahelyezése](#)).

**FIGYELMEZTETÉS:** Mielőtt bekapcsolná a számítógépet, helyezzen vissza minden csavart, és győződjön meg, hogy nem maradtak-e esetleg elszóródott csavarok a számítógép belsejében. A számítógép belsejében maradt, vissza nem helyezett csavarok károsíthatják a számítógépet.

[Vissza a tartalomjegyzékhez](#)

[Vissza a tartalomjegyzékhez](#)

## Az akkumulátorzáró szerkezet

Dell™ Inspiron™ 17 Szervizelési kézikönyv

- [Az akkumulátorzáró szerkezet eltávolítása](#)
- [Az akkumulátorzáró szerkezet visszahelyezése](#)

**⚠ VIGYÁZAT:** A számítógép belsejében végzett munka előtt olvassa el figyelmesen a számítógéphez mellékelt biztonsági tudnivalókat. További biztonsági útmutatásokat a [www.dell.com/regulatory\\_compliance](http://www.dell.com/regulatory_compliance) címen található, a szabályozási megfelelést ismertető (angol nyelvű) honlapon talál.

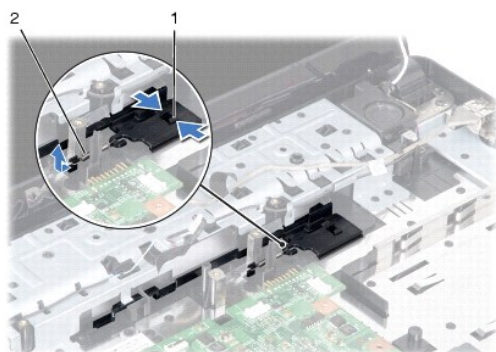
**⚠ FIGYELMEZTETÉS:** A számítógépen csak hivatásos szakember végezhet javításokat. A Dell™ engedélye nélkül végzett szerviztevékenységre a garanciavállalás nem vonatkozik.

**⚠ FIGYELMEZTETÉS:** Az elektrosztatikus kisülés elkerülése érdekében csuklóra kötött földelőszalag használatával vagy festetlen fém felület (mint például a számítógép csatlakozója) időnkénti megérintésével földelje magát.

**⚠ FIGYELMEZTETÉS:** Az alaplap sérülésének elkerülése érdekében vegye ki a fő akkumulátort (lásd: [Az akkumulátor eltávolítása](#)), mielőtt a számítógép belsejében kezd dolgozni.

## Az akkumulátorzáró szerkezet eltávolítása

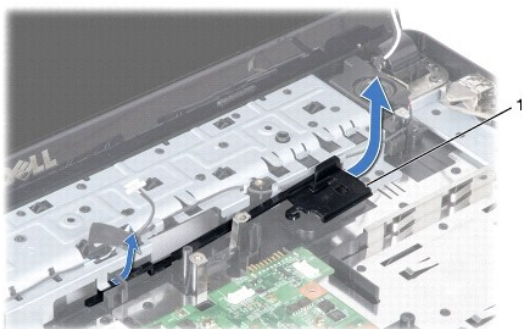
1. Kövesse a következő fejezet utasításait: [Előkészületek](#)
2. Távolítsa el az akkumulátort (lásd: [Az akkumulátor eltávolítása](#)).
3. Távolítsa el a modul burkolatát (lásd: [A memóriamodul fedelének eltávolítása](#)).
4. Távolítsa el a memóriamodul(oka)t (lásd: [Memóriamodul\(ok\) eltávolítása](#)).
5. Távolítsa el a merevlemez-meghajtót (lásd: [A merevlemez-meghajtó kiszérése](#)).
6. Távolítsa el az optikai meghajtót (lásd: [Az optikai meghajtó eltávolítása](#)).
7. Távolítsa el a középső vezérlőburkolatot (lásd: [A középső vezérlőburkolat eltávolítása](#)).
8. Távolítsa el a billentyűzetet (lásd: [A billentyűzet eltávolítása](#)).
9. Távolítsa el a csuklótámaszt (lásd: [A csuklótámasz eltávolítása](#)).
10. Az akkumulátornak a reteszegységből való kivételéhez nyomja meg és húzza az akkumulátorzáró szerkezeten található műanyag kapcsot.
11. Egy kis csavarhúzó segítségével távolítsa el az akkumulátorzáró szerkezeten található reteszelő rugót.



1 | műanyag kapcsok

2 | retesz rugója

- 
12. Csúsztassa az akkumulátorzáró szerkezetet oldalra és vegye ki a számítógépházból.



1	akkumulátorzáró szerkezet
---	---------------------------

---

## Az akkumulátorzáró szerkezet visszahelyezése

1. Kövesse a következő fejezet utasításait: [Előkészületek](#)
2. Csúsztassa az akkumulátorzáró szerkezetet a helyére.
3. Egy kis csavarhúzó segítségével dugja át a rugót a számítógép alján található horgon.
4. Az akkumulátorzáró szerkezet rögzítéséhez nyomja az akkumulátor kioldóreteszén található műanyag kapcsokat az akkumulátor reteszegységén található lyukba.
5. Helyezze vissza a csuklótámaszt (lásd: [A csuklótámasz visszahelyezése](#)).
6. Helyezze vissza a billentyűzetet (lásd: [A billentyűzet visszahelyezése](#)).
7. Helyezze vissza a középső vezérlőburkolatot (lásd: [A középső vezérlőburkolat visszahelyezése](#)).
8. Helyezze vissza a memóriamodul(oka)t (lásd: [Memóriamodul\(ok\) visszahelyezése](#)).
9. Helyezze vissza a modulok fedelét (lásd: [A modul fedelének visszahelyezése](#)).
10. Helyezze vissza az optikai meghajtót (lásd: [Az optikai meghajtó visszahelyezése](#)).
11. Helyezze vissza a merevlemez-meghajtót (lásd: [A merevlemez-meghajtó visszahelyezése](#)).
12. Helyezze vissza az akkumulátort (lásd: [Az akkumulátor visszahelyezése](#)).

**FIGYELMEZTETÉS:** Mielőtt bekapcsolná a számítógépet, helyezzen vissza minden csavart, és győződjön meg, hogy nem maradtak-e esetleg elszóródott csavarok a számítógép belsejében. A számítógép belsejében maradt, vissza nem helyezett csavarok károsíthatják a számítógépet.

[Vissza a tartalomjegyzékhez](#)

[Vissza a tartalomjegyzékhez](#)

## Memóriamodul(ok)

Dell™ Inspiron™ 17 Szervizelési kézikönyv

- [Memóriamodul\(ok\) eltávolítása](#)
- [Memóriamodul\(ok\) visszahelyezése](#)

**⚠ VIGYÁZAT:** A számítógép belsejében végzett munka előtt olvassa el figyelmesen a számítógéphez mellékelt biztonsági tudnivalókat. További biztonsági útmutatásokat a [www.dell.com/regulatory\\_compliance](http://www.dell.com/regulatory_compliance) címen található, a szabályozási megfelelést ismertető (angol nyelvű) honlapon talál.

**⚠ FIGYELMEZTETÉS:** A számítógépen csak hivatásos szakember végezhet javításokat. A Dell™ engedélye nélkül végzett szerviztevékenységre a garanciavállalás nem vonatkozik.

**⚠ FIGYELMEZTETÉS:** Az elektrosztatikus kisülés elkerülése érdekében csuklóra kötött földelőszalag használatával vagy festetlen fém felület (mint például a számítógép csatlakozója) időnkénti megérintésével földelje magát.

**⚠ FIGYELMEZTETÉS:** Az alaplap sérülésének elkerülése érdekében vegye ki a fő akkumulátort (lásd: [Az akkumulátor eltávolítása](#)), mielőtt a számítógép belsejében kezd dolgozni.

A számítógép memóriájának bővítése érdekében további memóriamodulokat csatlakoztathat az alaplapra. A számítógép által támogatott memóriatípusokkal kapcsolatos információkat a *Telepítési útmutató* „Műszaki adatok” című részében találja.

**📄 MEGJEGYZÉS:** A Dell-től vásárolt memóriamodulokra a számítógépre vonatkozó garancia érvényes.

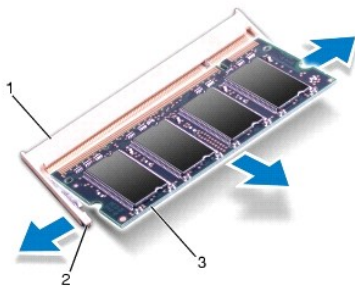
Az Ön számítógépén két db felhasználó által elérhető SODIMM foglalát találhat, mindkettő a számítógép alja felől érhető el.

## Memóriamodul(ok) eltávolítása

1. Kövesse a következő fejezet utasításait: [Előkészületek](#)
2. Távolítsa el az akkumulátort (lásd: [Az akkumulátor eltávolítása](#)).
3. Távolítsa el a modul burkolatát (lásd: [A memóriamodul fedelének eltávolítása](#)).

**⚠ FIGYELMEZTETÉS:** A memóriamodul csatlakozójának épsége érdekében ne használjon szerszámot a memóriamodul tartókapcsainak szétfeszítéséhez.

4. Ujjbeggyel húzza szét a biztosítókapcsokat a memóriamodul mindkét végén addig, amíg a memóriamodul ki nem ugrik.
5. Vegye ki a memóriamodult a memóriamodul-csatlakozóból.



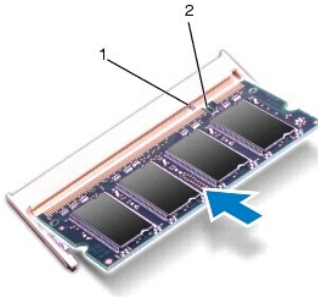
1	memóriamodul foglalata	2	rögzítőkapcsok (2)
3	memóriamodul		

## Memóriamodul(ok) visszahelyezése

**FIGYELMEZTETÉS:** Ha memóriamodulokat két csatlakozóba kell beszerelni, előbb az alsó csatlakozóba szerelje be a memóriamodult, és csak ezután a felsőbe.

1. Kövesse a következő fejezet utasításait: [Előkészületek](#)
2. Igazítsa a memóriamodulon lévő bemetszést a memóriamodul-csatlakozó füléhez.
3. Csúsztassa a memóriamodult határozottan a bővítőhelybe, 45 fokban, és nyomja le, amíg a helyére nem kattannak. Ha nem hall kattanást, vegye ki a memóriamodult és tegye be újra.

**MEGJEGYZÉS:** Ha a memóriamodul nem illeszkedik megfelelően a helyére, a számítógép nem indul.



1	fül	2	bemetszés
---	-----	---	-----------

4. Helyezze vissza a modulok fedelét (lásd: [A modul fedelének visszahelyezése](#)).

**FIGYELMEZTETÉS:** Mielőtt bekapcsolná a számítógépet, helyezzen vissza minden csavart, és győződjön meg, hogy nem maradtak-e esetleg elszóródott csavarok a számítógép belsejében. A számítógép belsejében maradt, vissza nem helyezett csavarok károsíthatják a számítógépet.

5. Cserélje ki az akkumulátort (lásd: [Az akkumulátor visszahelyezése](#)), vagy csatlakoztassa egy váltakozó áramú adapterre a számítógépéhez és egy elektromos csatlakozóaljzathoz.
6. Kapcsolja be a számítógépet.

Indításkor a számítógép érzékeli a memóriamodul(oka)t, és automatikusan frissíti a rendszerbeállítási információkat.

A számítógépbe telepített memória ellenőrzéséhez kattintson a **Start**  → **Súgó és támogatás** → **Dell System Information** (Dell rendszerinformáció) elemre.

[Vissza a tartalomjegyzékhez](#)

[Vissza a tartalomjegyzékhez](#)

## Vezeték nélküli Mini-Card

Dell™ Inspiron™ 17 Szervizelési kézikönyv

- [A Mini-Card eltávolítása](#)
- [A Mini-Card kártya visszahelyezése](#)

**⚠ VIGYÁZAT:** A számítógép belsejében végzett munka előtt olvassa el figyelmesen a számítógéphez mellékelt biztonsági tudnivalókat. További biztonsági útmutatásokat a [www.dell.com/regulatory\\_compliance](http://www.dell.com/regulatory_compliance) címen található, a szabályozási megfelelést ismertető (angol nyelvű) honlapon talál.

**⚠ FIGYELMEZTETÉS:** A számítógépen csak hivatásos szakember végezhet javításokat. A Dell™ engedélye nélkül végzett szerviztevékenységre a garanciavállalás nem vonatkozik.

**⚠ FIGYELMEZTETÉS:** Az elektrosztatikus kisülés elkerülése érdekében csuklóra kötött földelőszalag használatával vagy festetlen fém felület (mint például a számítógép csatlakozója) időnkénti megérintésével földelje magát.

**⚠ FIGYELMEZTETÉS:** Az alaplapp sérülésének elkerülése érdekében vegye ki a fő akkumulátort (lásd: [Az akkumulátor eltávolítása](#)), mielőtt a számítógép belsejében kezd dolgozni.

**🔧 MEGJEGYZÉS:** A Dell nem vállal semmilyen kompatibilitási garanciát, és nem biztosít támogatást olyan Mini-Card kártyákhoz, amelyeket nem a Dell cégtől szerzett be.

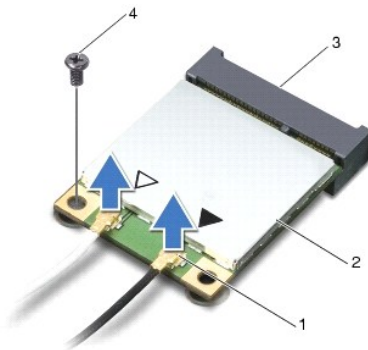
Amennyiben számítógépéhez Mini-Card kártyát rendelt, az már be van szerelve.

A számítógép egy fél Mini-Card kártyanyílást támogat a vezeték nélküli helyi hálózathoz (WLAN)

**🔧 MEGJEGYZÉS:** A számítógép eladáskori konfigurációjától függően lehetséges, hogy a Mini-Card kártyahely nem tartalmaz kártyát.

### A Mini-Card eltávolítása

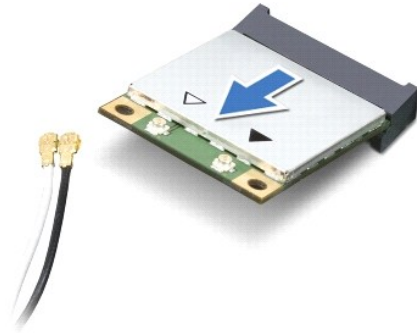
1. Kövesse a következő fejezet utasításait: [Előkészületek](#)
2. Távolítsa el az akkumulátort (lásd: [Az akkumulátor eltávolítása](#)).
3. Távolítsa el a modul burkolatát (lásd: [A memóriamodul fedelének eltávolítása](#)).
4. Húzza le az antennakábeleket a Mini-Card kártyáról.



1	antennakábel-csatlakozók (2)	2	Mini-Card
3	alaplapi csatlakozó	4	csavar

5. Távolítsa el a csavart, amely a Mini-Card kártyát az alaplaphoz rögzíti.
6. Emelje ki a Mini-Card kártyát az alaplapi csatlakozóból.

△ **FIGYELMEZTETÉS:** Ha a Mini-Card nincs a számítógépben, tárolja azt antisztatikus csomagolásban (lásd a számítógéppel szállított biztonsági útmutatásokban szereplő „Elektrosztatikus kisülés elleni védelem” c. fejezetet).



## A Mini-Card kártya visszahelyezése

1. Kövesse a következő fejezet utasításait: [Előkészületek](#)
2. Vegye ki az új Mini-Card kártyát a csomagolásából.

△ **FIGYELMEZTETÉS:** Határozott és egyenletes nyomással csúsztassa a kártyát a helyére. Ha túl erősen nyomja meg, a csatlakozó megsérülhet.

△ **FIGYELMEZTETÉS:** A csatlakozóknak kulcsa van, hogy biztosítsák a helyes szerelést. Ha ellenállást észlel, ellenőrizze a csatlakozókat a kártyán és az alaplapon, majd állítsa be újra a kártyát.

△ **FIGYELMEZTETÉS:** A Mini-Card kártya sérülését elkerülendő soha ne helyezzen kábelt a kártya alá.

3. Helyezze be a Mini-Card kártyát 45 fokos szögben a megfelelő alaplapi csatlakozóba.
4. Nyomja be a Mini-Card másik végét az alaplapon található nyílásba, és helyezze vissza a Mini-Card kártyát az alaplapi csatlakozóhoz rögzítő csavart.
5. Csatlakoztassa a megfelelő antennakábeleket a Mini-Card kártyához. A következő táblázat a számítógép által támogatott Mini-Card kártyák antennakábeleinek színkódját tartalmazza:

A Mini-Card kártyán lévő csatlakozók	Antennakábel színkódja
<b>WLAN (2 antennakábel)</b>	
Fő WLAN (fehér háromszög)	fehér
Kiegészítő WLAN (fekete háromszög)	fekete

6. A nem használt antennakábeleket helyezze a műanyag védőtokba.
7. Helyezze vissza a modulok fedelét (lásd: [A modul fedelének visszahelyezése](#)).
8. Helyezze vissza az akkumulátort (lásd: [Az akkumulátor visszahelyezése](#)).

△ **FIGYELMEZTETÉS:** Mielőtt bekapcsolná a számítógépet, helyezzen vissza minden csavart, és győződjön meg, hogy nem maradtak-e esetleg elszóródott csavarok a számítógép belsejében. A számítógép belsejében maradt, vissza nem helyezett csavarok károsíthatják a számítógépet.

9. Szükség szerint telepítse a számítógéphez való illesztőprogramokat és segédprogramokat. Bővebb információért lásd a *Dell műszaki útmutatóját*.

📌 **MEGJEGYZÉS:** Ha nem a Delltől származó kommunikációs kártyát telepít, akkor telepítenie kell a megfelelő illesztőprogramokat és segédprogramokat is. Bővebb információért lásd a *Dell műszaki útmutatóját*.

[Vissza a tartalomjegyzékhez](#)



[Vissza a tartalomjegyzékhez](#)

## Optikai meghajtó kártyája

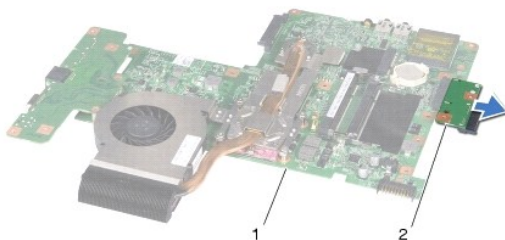
Dell™ Inspiron™ 17 Szervizelési kézikönyv

- [Az optikai meghajtó kártyának az eltávolítása](#)
- [Az optikai meghajtó kártyájának visszahelyezése](#)

- ⚠ VIGYÁZAT:** A számítógép belsejében végzett munka előtt olvassa el figyelmesen a számítógéphez mellékelt biztonsági tudnivalókat. További biztonsági útmutatásokat a [www.dell.com/regulatory\\_compliance](http://www.dell.com/regulatory_compliance) címen találhatók, a szabályozási megfelelést ismertető (angol nyelvű) honlapon talál.
- ⚠ FIGYELMEZTETÉS:** A számítógépen csak hivatásos szakember végezhet javításokat. A Dell™ engedélye nélkül végzett szerviztevékenységre a garanciavállalás nem vonatkozik.
- ⚠ FIGYELMEZTETÉS:** Az elektrosztatikus kisülés elkerülése érdekében csuklóra kötött földelő szalag használatával vagy festetlen fém felület (mint például a számítógép csatlakozója) időnkénti megérintésével földelje magát.
- ⚠ FIGYELMEZTETÉS:** Az alaplapp sérülésének elkerülése érdekében vegye ki a fő akkumulátort (lásd: [Az akkumulátor eltávolítása](#)), mielőtt a számítógép belsejében kezd dolgozni.

### Az optikai meghajtó kártyának az eltávolítása

1. Kövesse a következő fejezet utasításait: [Előkészületek](#)
2. Távolítsa el az alaplaptól (lásd: [Az alaplapp kiszerezése](#)).
3. Fordítsa meg az alaplaptól és válassza le az optikai meghajtó kártyáját az alaplapi csatlakozóról.
4. Húzza le az optikai meghajtó kártyáját az alaplapi csatlakozóról.



1	alaplapp	2	optikai meghajtó kártyája
---	----------	---	---------------------------

### Az optikai meghajtó kártyájának visszahelyezése

1. Kövesse a következő fejezet utasításait: [Előkészületek](#)
2. Csatlakoztassa az optikai meghajtó kártyáját az alaplapi csatlakozóra.
3. Helyezze vissza az áramköri lapot (lásd: [Az alaplapp visszahelyezése](#)).

- ⚠ FIGYELMEZTETÉS:** Mielőtt bekapcsolná a számítógépet, helyezzen vissza minden csavart, és győződjön meg, hogy nem maradtak-e esetleg elszóródott csavarok a számítógép belsejében. A számítógép belsejében maradt, vissza nem helyezett csavarok károsíthatják a számítógépet.

[Vissza a tartalomjegyzékhez](#)



[Vissza a tartalomjegyzékhez](#)

## Optikai meghajtó

Dell™ Inspiron™ 17 Szervizelési kézikönyv

- [Az optikai meghajtó eltávolítása](#)
- [Az optikai meghajtó visszahelyezése](#)

**⚠ VIGYÁZAT:** A számítógép belsejében végzett munka előtt olvassa el figyelmesen a számítógéphez mellékelt biztonsági tudnivalókat. További biztonsági útmutatásokat a [www.dell.com/regulatory\\_compliance](http://www.dell.com/regulatory_compliance) címen található, a szabályozási megfelelést ismertető (angol nyelvű) honlapon talál.

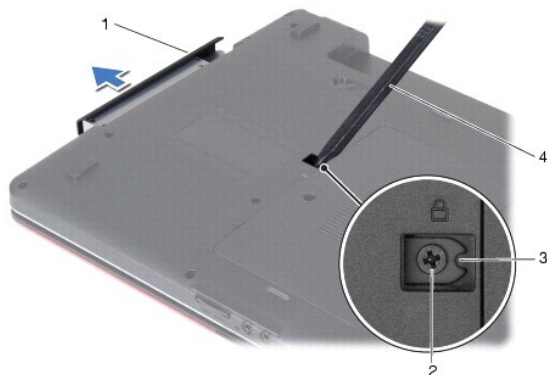
**⚠ FIGYELMEZTETÉS:** A számítógépen csak hivatásos szakember végezhet javításokat. A Dell™ engedélye nélkül végzett szerviztevékenységre a garanciavállalás nem vonatkozik.

**⚠ FIGYELMEZTETÉS:** Az elektrosztatikus kisülés elkerülése érdekében csuklóra kötött földelőszalag használatával vagy festetlen fém felület (mint például a számítógép csatlakozója) időnkénti megérintésével földelje magát.

**⚠ FIGYELMEZTETÉS:** Az alaplapp sérülésének elkerülése érdekében vegye ki a fő akkumulátort (lásd: [Az akkumulátor eltávolítása](#)), mielőtt a számítógép belsejében kezd dolgozni.

### Az optikai meghajtó eltávolítása

1. Kövesse a következő fejezet utasításait: [Előkészületek](#)
2. Távolítsa el az akkumulátort (lásd: [Az akkumulátor eltávolítása](#)).
3. Távolítsa el a csavart, amely az optikai meghajtót a számítógép aljához rögzíti.
4. Egy műanyag vonalzó segítségével nyomja meg a fület és távolítsa el az optikai meghajtót az optikai meghajtó helyéről.
5. Csúsztassa ki az optikai meghajtót az optikai meghajtó helyéről.



1	optikai meghajtó	2	csavar
3	bemetszés	4	műanyag irón

### Az optikai meghajtó visszahelyezése

1. Kövesse a következő fejezet utasításait: [Előkészületek](#)
2. Az optikai meghajtót csúsztassa a helyére, amíg az teljesen nem rögzül.
3. Tegye vissza a csavart, amely az optikai meghajtót a számítógép aljához rögzíti.

4. Helyezze vissza az akkumulátort (lásd: [Az akkumulátor visszahelyezése](#)).

 **FIGYELMEZTETÉS:** Mielőtt bekapcsolná a számítógépet, helyezzen vissza minden csavart, és győződjön meg, hogy nem maradtak-e esetleg elszóródott csavarok a számítógép belsejében. A számítógép belsejében maradt, vissza nem helyezett csavarok károsíthatják a számítógépet.

---

[Vissza a tartalomjegyzékhez](#)

[Vissza a tartalomjegyzékhez](#)

## Csuklótámasz

Dell™ Inspiron™ 17 Szervizelési kézikönyv

- [A csuklótámasz eltávolítása](#)
- [A csuklótámasz visszahelyezése](#)

**⚠ VIGYÁZAT:** A számítógép belsejében végzett munka előtt olvassa el figyelmesen a számítógéphez mellékelt biztonsági tudnivalókat. További biztonsági útmutatásokat a [www.dell.com/regulatory\\_compliance](http://www.dell.com/regulatory_compliance) címen található, a szabályozási megfelelést ismertető (angol nyelvű) honlapon talál.

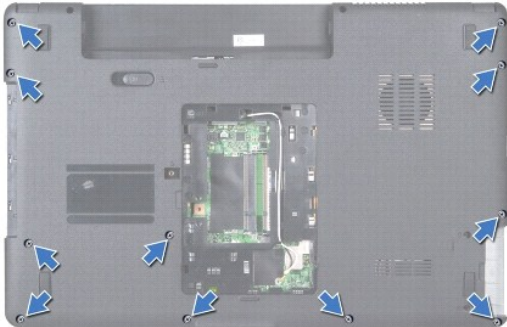
**⚠ FIGYELMEZTETÉS:** A számítógépen csak hivatásos szakember végezhet javításokat. A Dell™ engedélye nélkül végzett szerviztevékenységre a garanciavállalás nem vonatkozik.

**⚠ FIGYELMEZTETÉS:** Az elektrosztatikus kisülés elkerülése érdekében csuklóra kötött földelő szalag használatával vagy festetlen fém felület (mint például a számítógép csatlakozója) időnkénti megérintésével földelje magát.

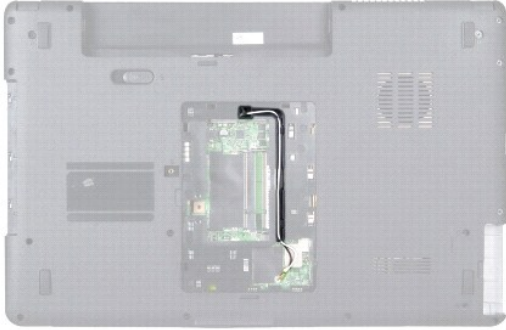
**⚠ FIGYELMEZTETÉS:** Az alaplapp sérülésének elkerülése érdekében vegye ki a fő akkumulátort (lásd: [Az akkumulátor eltávolítása](#)), mielőtt a számítógép belsejében kezd dolgozni.

## A csuklótámasz eltávolítása

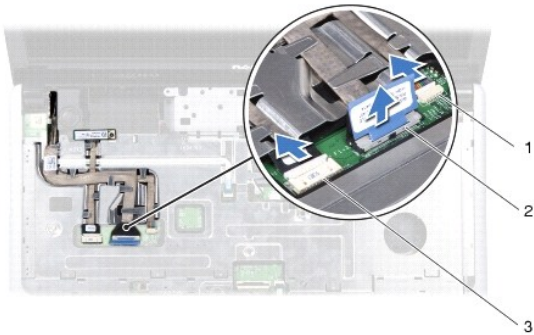
1. Kövesse a következő fejezet utasításait: [Előkészületek](#)
2. Távolítsa el az akkumulátort (lásd: [Az akkumulátor eltávolítása](#)).
3. Távolítsa el a modul burkolatát (lásd: [A memóriamodul fedelének eltávolítása](#)).
4. Távolítsa el a memóriamodul(oka)t (lásd: [Memóriamodul\(ok\) eltávolítása](#)).
5. Távolítsa el a merevlemez-meghajtót (lásd: [A merevlemez-meghajtó kiszerelése](#)).
6. Távolítsa el az optikai meghajtót (lásd: [Az optikai meghajtó eltávolítása](#)).
7. Távolítsa el a Mini-Card kártyát (lásd: [A Mini-Card eltávolítása](#)).
8. Távolítsa el a tizenegy csavart a számítógép aljából.



9. Jegyezze meg a Mini-Card antennakábelek útvonalát, majd távolítsa el a kábeleket a kábelvezetőkől.

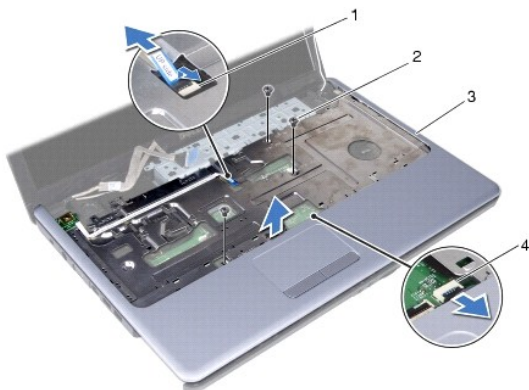


10. Távolítsa el a középső vezérlőburkolatot (lásd: [A középső vezérlőburkolat eltávolítása](#)).
11. Távolítsa el a billentyűzetet (lásd: [A billentyűzet eltávolítása](#)).
12. Csatlakoztassa le a kijelzőkábel, a kamerakábel és a Bluetooth-alaplap kábelét az alaplapi csatlakozójukról, és a kábeleket távolítsa el a kábelvezetőkől.



1	kamerakábel-csatlakozó	2	kijelző kábel csatlakozó
3	a Bluetooth-alaplap kábelének csatlakozója		

13. Jegyezze fel a Mini-Card antennakábelének útvonalát, és óvatosan vegye ki az antennakábeleket a számítógép nyílásából. Vezesse el a kábeleket, hogy azok ne legyenek a csuklótámasz útjában.
14. Csatlakoztassa le a bekapcsoló gombpanel és az érintőpad kábelét az alaplapi csatlakozójukról.
15. Távolítsa el azt a három csavart, amelyek a csuklótámaszt az alaplpra rögzítik.



1	a bekapcsoló gombpanel kábelének csatlakozója	2	csavarok (3 db)
3	csuklótámasz	4	érintőpanel csatlakozója

**FIGYELMEZTETÉS:** Óvatosan távolítsa el a csuklótámaszt a számítógép aljáról, nehogy megsérüljön.

16. A csuklótámasz jobb vagy bal oldaláról indulva az ujjai segítségével a csuklótámaszt válassza le a számítógépházról.
17. A csuklótámaszt emelje ki a számítógép aljából.

## A csuklótámasz visszahelyezése

1. Kövesse a következő fejezet utasításait: [Előkészületek](#)
2. Helyezze egy vonalba a csuklótámaszt a számítógép aljával, és finoman kattintsa helyre.
3. Helyezze vissza a három csavart a csuklótámaszra.
4. Csatlakoztassa a bekapcsoló gombpanel és az érintőpad kábelét az alaplapi csatlakozójukra.
5. Vezesse át a Mini-Card antenna kábeleket és számítógépen található nyíláson keresztül vezesse a számítógép aljára.
6. Csatlakoztassa a kijelzőkábelt, a kamerakábelt és a Bluetooth-alaplap kábelét az alaplapi csatlakozóikra.
7. Helyezze vissza a billentyűzetet (lásd: [A billentyűzet visszahelyezése](#)).
8. Helyezze vissza a középső vezérlőburkolatot (lásd: [A középső vezérlőburkolat visszahelyezése](#)).
9. Helyezze vissza a tizenegy csavart a számítógép aljába.
10. Vezesse át a Mini-Card antennakábeleket a számítógépen található kábelvezetőkön keresztül, és helyezze vissza a Mini-Card kártyát (lásd: [A Mini-Card kártya visszahelyezése](#)).
11. Helyezze vissza a memóriamodul(oka)t (lásd: [Memóriamodul\(ok\) visszahelyezése](#)).
12. Helyezze vissza a modulok fedelét (lásd: [A modul fedelének visszahelyezése](#)).
13. Helyezze vissza az optikai meghajtót (lásd: [Az optikai meghajtó visszahelyezése](#)).
14. Helyezze vissza a merevlemez-meghajtót (lásd: [A merevlemez-meghajtó visszahelyezése](#)).
15. Helyezze vissza az akkumulátort (lásd: [Az akkumulátor visszahelyezése](#)).

△ **FIGYELMEZTETÉS:** Mielőtt bekapcsolná a számítógépet, helyezzen vissza minden csavart, és győződjön meg, hogy nem maradtak-e esetleg elszóródott csavarok a számítógép belsejében. A számítógép belsejében maradt, vissza nem helyezett csavarok károsíthatják a számítógépet.

---

[Vissza a tartalomjegyzékhez](#)



[Vissza a tartalomjegyzékhez](#)

## A bekapcsológomb-panel

Dell™ Inspiron™ 17 Szervizelési kézikönyv

- [A bekapcsológomb panelének eltávolítása](#)
- [A bekapcsológomb panelének visszahelyezése](#)

**⚠ VIGYÁZAT:** A számítógép belsejében végzett munka előtt olvassa el figyelmesen a számítógéphez mellékelt biztonsági tudnivalókat. További biztonsági útmutatásokat a [www.dell.com/regulatory\\_compliance](http://www.dell.com/regulatory_compliance) címen található, a szabályozási megfelelést ismertető (angol nyelvű) honlapon talál.

**⚠ FIGYELMEZTETÉS:** A számítógépen csak hivatásos szakember végezhet javításokat. A Dell™ engedélye nélkül végzett szerviztevékenységre a garanciavállalás nem vonatkozik.

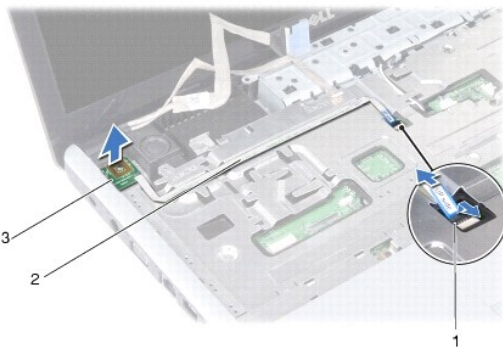
**⚠ FIGYELMEZTETÉS:** Az elektrosztatikus kisülés elkerülése érdekében csuklóra kötött földelő szalag használatával vagy festetlen fém felület (mint például a számítógép csatlakozója) időnkénti megérintésével földelje magát.

**⚠ FIGYELMEZTETÉS:** Az alaplapp sérülésének elkerülése érdekében vegye ki a fő akkumulátort (lásd: [Az akkumulátor eltávolítása](#)), mielőtt a számítógép belsejében kezd dolgozni.

## A bekapcsológomb panelének eltávolítása

1. Kövesse a következő fejezet utasításait: [Előkészületek](#)
2. Távolítsa el az akkumulátort (lásd: [Az akkumulátor eltávolítása](#)).
3. Távolítsa el a modul burkolatát (lásd: [A memóriamodul fedelének eltávolítása](#)).
4. Távolítsa el a memóriamodul(oka)t (lásd: [Memóriamodul\(ok\) eltávolítása](#)).
5. Távolítsa el a merevlemez-meghajtót (lásd: [A merevlemez-meghajtó kiszérése](#)).
6. Távolítsa el az optikai meghajtót (lásd: [Az optikai meghajtó eltávolítása](#)).
7. Távolítsa el a középső vezérlőburkolatot (lásd: [A középső vezérlőburkolat eltávolítása](#)).
8. Távolítsa el a billentyűzetet (lásd: [A billentyűzet eltávolítása](#)).
9. Csatlakoztassa le a kijelzőkábelét, a kamerakábelét és a Bluetooth-alaplapp kábelét az alaplapi csatlakozójukról, és a kábeleket távolítsa el a kábelvezetőkől.
10. Emelje fel a csatlakozórögzítőt, hogy leoldja a bekapcsoló gomb panelének kábelét az alaplaphoz rögzítő kábelcsatlakozóról.

**⚠ FIGYELMEZTETÉS:** A bekapcsológomb panelét ragasztással rögzítették a csuklótámaszhoz. A bekapcsoló gomb panelének eltávolításához ne húzza a bekapcsoló gomb panel kábelét.



1	a bekapcsoló gombpanel kábelének csatlakozója	2	a tápfeszültség gomb panelének kábele
---	---	---	---------------------------------------

11. A csuklótámaszból egy műanyag vonalzó segítségével emelje ki a bekapcsológomb panelét.
12. Emelje le a tápfeszültséggomb panelét a csuklótámaszról.

---

## A bekapcsológomb panelének visszahelyezése

1. Kövesse a következő fejezet utasításait: [Előkészületek](#)
2. Igazítsa a bekapcsológomb panelén található lyukakat a csuklótámasz tűskéire és rögzítse a helyére.
3. Csúsztassa be a bekapcsológomb panelének kábelét az alaplapi csatlakozóba, majd húzza le a csatlakozó rögzítőt ami a kábelt az alaplaphoz erősíti.
4. Vezesse a kijelzőkábelét és a kamerakábelét és a Bluetooth-alaplap kábelét a kábelvezetőkön keresztül, majd csatlakoztassa a megfelelő alaplapi csatlakozóhoz.
5. Helyezze vissza a billentyűzetet (lásd: [A billentyűzet visszahelyezése](#)).
6. Helyezze vissza a középső vezérlőburkolatot (lásd: [A középső vezérlőburkolat visszahelyezése](#)).
7. Helyezze vissza az optikai meghajtót (lásd: [Az optikai meghajtó visszahelyezése](#)).
8. Helyezze vissza a merevlemez-meghajtót (lásd: [A merevlemez-meghajtó visszahelyezése](#)).
9. Helyezze vissza a memóriamodul(oka)t (lásd: [Memóriamodul\(ok\) visszahelyezése](#)).
10. Helyezze vissza a modulok fedelét (lásd: [A modul fedelének visszahelyezése](#)).
11. Helyezze vissza az akkumulátort (lásd: [Az akkumulátor visszahelyezése](#)).

**△ FIGYELMEZTETÉS:** Mielőtt bekapcsolná a számítógépet, helyezzen vissza minden csavart, és győződjön meg, hogy nem maradtak-e esetleg elszóródott csavarok a számítógép belsejében. A számítógép belsejében maradt, vissza nem helyezett csavarok károsíthatják a számítógépet.

---

[Vissza a tartalomjegyzékhez](#)

[Vissza a tartalomjegyzékhez](#)

## Akkumulátor

Dell™ Inspiron™ 17 Szervizelési kézikönyv

- [Az akkumulátor eltávolítása](#)
- [Az akkumulátor visszahelyezése](#)

**⚠ VIGYÁZAT:** A számítógép belsejében végzett munka előtt olvassa el figyelmesen a számítógéphez mellékelt biztonsági tudnivalókat. További biztonsági útmutatásokat a [www.dell.com/regulatory\\_compliance](http://www.dell.com/regulatory_compliance) címen található, a szabályozási megfelelést ismertető (angol nyelvű) honlapon talál.

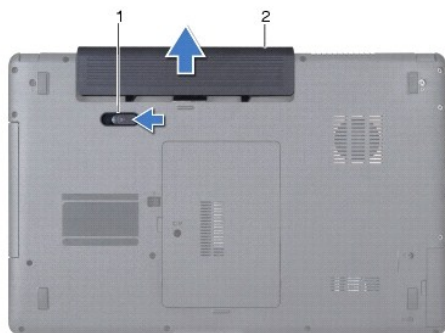
**⚠ FIGYELMEZTETÉS:** A számítógépen csak hivatásos szakember végezhet javításokat. A Dell™ engedélye nélkül végzett szerviztevékenységre a garanciavállalás nem vonatkozik.

**⚠ FIGYELMEZTETÉS:** Az elektrosztatikus kisülés elkerülése érdekében csuklóra kötött földelőszalag használatával vagy festetlen fém felület (mint például a számítógép csatlakozója) időnkénti megérintésével földelje magát.

**⚠ FIGYELMEZTETÉS:** A számítógép sérülésének elkerülése végett csak az adott Dell modellhez tervezett akkumulátort használjon. Ne használjon más Dell számítógéphez gyártott akkumulátort.

### Az akkumulátor eltávolítása

1. Kövesse a következő fejezet utasításait: [Előkészületek](#)
2. Fordítsa fel a számítógépet.
3. Csúsztassa az akkumulátor kioldóreteszt nyitott állásba, amíg a helyére nem ugrik.
4. Csúsztassa ki az akkumulátort az akkumulátor-rekeszből.



1	akkumulátorkioldó retesz	2	akkumulátor
---	--------------------------	---	-------------

### Az akkumulátor visszahelyezése

1. Kövesse a következő fejezet utasításait: [Előkészületek](#)
2. Csúsztassa be az új akkumulátort a helyére, amíg bekattan.

[Vissza a tartalomjegyzékhez](#)

[Vissza a tartalomjegyzékhez](#)

## Hangszórók

Dell™ Inspiron™ 17 Szervizelési kézikönyv

- [A hangszórók kiszérése](#)
- [A hangszórók visszahelyezése](#)

**⚠ VIGYÁZAT:** A számítógép belsejében végzett munka előtt olvassa el figyelmesen a számítógéphez mellékelt biztonsági tudnivalókat. További biztonsági útmutatásokat a [www.dell.com/regulatory\\_compliance](http://www.dell.com/regulatory_compliance) címen található, a szabályozási megfelelést ismertető (angol nyelvű) honlapon talál.

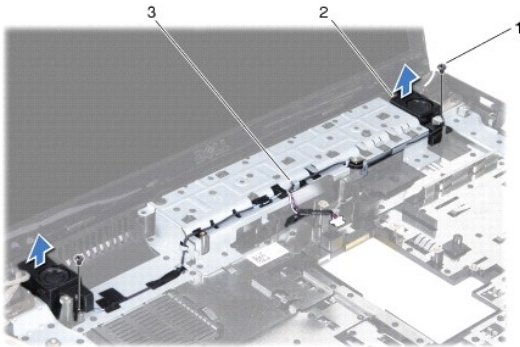
**⚠ FIGYELMEZTETÉS:** A számítógépen csak hivatásos szakember végezhet javításokat. A Dell™ engedélye nélkül végzett szerviztevékenységre a garanciavállalás nem vonatkozik.

**⚠ FIGYELMEZTETÉS:** Az elektrosztatikus kisülés elkerülése érdekében csuklóra kötött földelőszalag használatával vagy festetlen fém felület (mint például a számítógép csatlakozója) időnkénti megérintésével földelje magát.

**⚠ FIGYELMEZTETÉS:** Az alaplapp sérülésének elkerülése érdekében vegye ki a fő akkumulátort (lásd: [Az akkumulátor eltávolítása](#)), mielőtt a számítógép belsejében kezd dolgozni.

### A hangszórók kiszérése

1. Kövesse az [Előkészületek](#) fejezetben leírt utasításokat.
2. Távolítsa el az alaplapt (lásd: [Az alaplapp kiszérése](#)).
3. Távolítsa el a két csavart, amely a hangszórókat a számítógép aljához rögzíti.
4. Távolítsa el a hangszóró kábeleit a kábelvezetőkből.
5. Emelje ki a hangszórókat a számítógépházból.



1	csavarok (2)	2	hangszórók (2)
3	kábelvezető		

### A hangszórók visszahelyezése

1. Kövesse a következő fejezet utasításait: [Előkészületek](#)
2. Helyezze a hangszórókat a számítógépbe.
3. Tegye vissza a két csavart, amely a hangszórót a számítógép aljához rögzíti.

4. Vezesse át a hangszórókábeleket a kábelvezetőkön.
5. Helyezze vissza az áramköri lapot (lásd: [Az alaplap visszahelyezése](#)).

**△ FIGYELMEZTETÉS:** Mielőtt bekapcsolná a számítógépet, helyezzen vissza minden csavart, és győződjön meg, hogy nem maradtak-e esetleg elszóródott csavarok a számítógép belsejében. A számítógép belsejében maradt, vissza nem helyezett csavarok károsíthatják a számítógépet.

---


[Vissza a tartalomjegyzékhez](#)

[Vissza a tartalomjegyzékhez](#)

## Alaplap


### Dell™ Inspiron™ 17 Szervizelési kézikönyv

- [Az alaplap kiszérése](#)
- [Az alaplap visszahelyezése](#)
- [A szervizcímke megadása a BIOS-ban](#)

 **VIGYÁZAT:** A számítógép belsejében végzett munka előtt olvassa el figyelmesen a számítógéphez mellékelt biztonsági tudnivalókat. További biztonsági útmutatásokat a [www.dell.com/regulatory\\_compliance](http://www.dell.com/regulatory_compliance) címen található, a szabályozási megfelelőséget ismertető (angol nyelvű) honlapon talál.

 **FIGYELMEZTETÉS:** A számítógépen csak hivatásos szakember végezhet javításokat. A Dell™ engedélye nélkül végzett szerviztevékenységre a garanciavállalás nem vonatkozik.


 **FIGYELMEZTETÉS:** Az elektrosztatikus kisülés elkerülése érdekében csuklóra kötött földelőszalag használatával vagy festetlen fém felület időnkénti megérintésével földelje magát.

 **FIGYELMEZTETÉS:** Az alaplap sérülésének elkerülése érdekében vegye ki a fő akkumulátort (lásd: [Az akkumulátor eltávolítása](#)), mielőtt a számítógép belsejében kezd dolgozni.

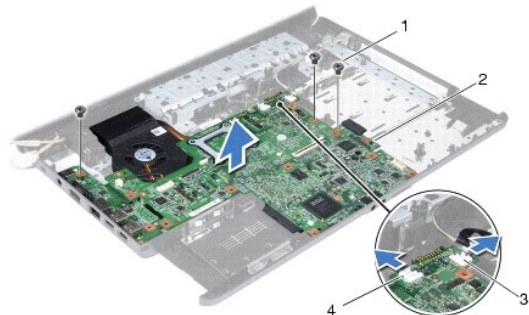
---

## Az alaplap kiszérése

1. Kövesse az [Előkészületek](#) fejezetben leírt utasításokat.
2. Távolítsa el az akkumulátort (lásd: [Az akkumulátor eltávolítása](#)).
3. Távolítsa el a modul burkolatát (lásd: [A memóriamodul fedelének eltávolítása](#)).
4. Távolítsa el a memóriamodul(oka)t (lásd: [Memóriamodul\(ok\) eltávolítása](#)).
5. Távolítsa el a merevlemez-meghajtót (lásd: [A merevlemez-meghajtó kiszérése](#)).
6. Távolítsa el az optikai meghajtót (lásd: [Az optikai meghajtó eltávolítása](#)).
7. Távolítsa el a Mini-Card kártyát (lásd: [A Mini-Card eltávolítása](#)).
8. Távolítsa el a középső vezérlőborítót (lásd: [A középső vezérlőburkolat eltávolítása](#)).
9. Távolítsa el a billentyűzetet (lásd: [A billentyűzet eltávolítása](#)).
10. Távolítsa el a Bluetooth kártyát (lásd: [A Bluetooth kártya eltávolítása](#)).
11. Távolítsa el a csuklótámaszt (lásd: [A csuklótámasz eltávolítása](#)).
12. Távolítsa el az ExpressCard kártyát (lásd: [Az ExpressCard kártyaolvasó eltávolítása](#)).
13. Távolítsa el az akkumulátorbővítő kártyát (lásd: [Az akkumulátorbővítő kártya eltávolítása](#)).
14. Húzza ki a hangszóró és az USB-modul kábelét az alaplapi csatlakozókról.

 **MEGJEGYZÉS:** A csavarok elhelyezkedése attól függ, hogy a számítógép milyen videokártyát támogat.

15. Távolítsa el a három csavart amely rögzíti az alaplapot a számítógép aljához.



1	csavarok (3 db)	2	alaplap
3	USB-modul kábelcsatlakozója	4	hangszórókábel-csatlakozó

16. Emelje ki az alaplapt a számítógépből.
17. Fordítsa meg az alaplapt.
18. Távolítsa el a processzor hűtőrácsát (lásd: [A processzor hűtőbordájának eltávolítása](#)).
19. Távolítsa el a processzormodult (lásd: [A processzor modul eltávolítása](#)).
20. Távolítsa el a gombemet (lásd: [A gombelem eltávolítása](#)).

---


## Az alaplap visszahelyezése

1. Kövesse a következő fejezet utasításait: [Előkészületek](#)
2. Helyezze vissza a gombemet (lásd: [A gombelem visszahelyezése](#)).
3. Távolítsa el a processzormodult (lásd: [A processzor-modul visszahelyezése](#)).
4. Helyezze vissza a processzor hűtőbordáját (lásd: [A processzor hűtőbordájának visszahelyezése](#)).
5. Fordítsa meg az alaplapt.
6. Igazítsa az alaplapon lévő csavarhelyeket a számítógépházban található csavarhelyekhez.
7. Helyezze vissza az alaplapt és a számítógép aljához rögzítő három csavart.
8. Csatlakoztassa a hangszóró és az USB-modul kábelét a megfelelő alaplapi csatlakozóra.
9. Helyezze vissza az akkumulátorbővítő kártyát lásd: [Az akkumulátorbővítő kártya visszahelyezése](#)).
10. Helyezze vissza az ExpressCard kártyát (lásd: [Az ExpressCard kártyaolvasó visszahelyezése](#)).
11. Helyezze vissza a csuklótámaszt (lásd: [A csuklótámasz visszahelyezése](#)).
12. Helyezze vissza a Bluetooth kártyát (lásd: [A Bluetooth kártya visszahelyezése](#)).
13. Helyezze vissza a billentyűzetet (lásd: [A billentyűzet visszahelyezése](#)).
14. Helyezze vissza a középső vezérlőborítót (lásd: [A középső vezérlőburkolat visszahelyezése](#)).
15. Helyezze vissza a Mini-Card kártyát (lásd: [A Mini-Card kártya visszahelyezése](#)).

16. Helyezze vissza az optikai meghajtót (lásd: [Az optikai meghajtó visszahelyezése](#)).
17. Helyezze vissza a merevlemez-meghajtót (lásd: [A merevlemez-meghajtó visszahelyezése](#)).
18. Helyezze vissza a memóriamodul(oka)t (lásd: [Memóriamodul\(ok\) visszahelyezése](#)).
19. Helyezze vissza a modulok fedelét (lásd: [A modul fedelének visszahelyezése](#)).
20. Helyezze vissza az akkumulátort (lásd: [Az akkumulátor visszahelyezése](#)).

 **FIGYELMEZTETÉS:** Mielőtt bekapcsolná a számítógépet, helyezzen vissza minden csavart, és győződjön meg, hogy nem maradtak-e esetleg elszóródott csavarok a számítógép belsejében. A számítógép belsejében maradt, vissza nem helyezett csavarok károsíthatják a számítógépet.

21. Kapcsolja be a számítógépet.

 **MEGJEGYZÉS:** Miután kicserélte az alaplapot, adja meg a szervizcímjét az új alaplappal BIOS-ában.

22. Írja be a szervizcímjét (lásd: [A szervizcímke megadása a BIOS-ban](#)).

---

## A szervizcímke megadása a BIOS-ban

1. Gondoskodjon róla, hogy a váltóáramú adapter be legyen dugva, és hogy a fő elem (akkumulátor) megfelelően legyen behelyezve.
2. Kapcsolja be a számítógépet.
3. A rendszer telepítőprogramjába való belépéshez az indítási önteszt során nyomja le az <F2> billentyűt.
4. Navigáljon a Security (Biztonság) lapra, és a Set Service Tag (Szervizcímke beállítása) mezőben adja meg a szervizcímke kódját.

---

[Vissza a tartalomjegyzékhez](#)



[Vissza a tartalomjegyzékhez](#)

## Dell™ Inspiron™ 17 Szervizelési kézikönyv



**MEGJEGYZÉS:** A MEGJEGYZÉSEK a számítógép biztonságosabb és hatékonyabb használatát elősegítő fontos tudnivalókat tartalmazzák.



**FIGYELMEZTETÉS:** A FIGYELMEZTETÉS hardverhiba vagy adatvesztés lehetőségére hívja fel a figyelmet, egyben közli a probléma elkerülésének módját.



**VIGYÁZAT:** A VIGYÁZAT jelzések esetleges tárgyi és személyi sérülésekre, illetve életveszélyre hívják fel a figyelmet.

A jelen dokumentumban lévő információk értesítés nélküli módosításának jogát fenntartjuk.  
© 2009 Dell Inc. Minden jog fenntartva.

A Dell Inc. előzetes írásos engedélye nélkül szigorúan tilos a dokumentumokat bármilyen módon sokszorosítani.

A szövegben használt védjegyek: a *Dell*, a *DELL* embléma és az *Inspiron* Dell Inc. védjegyei; A *Bluetooth* a Bluetooth SIG, Inc. birtokában lévő bejegyzett védjegy, amelyet a Dell licenc keretében használ; A *Microsoft*, *Windows*, *Windows Vista*, és a *Windows Vista* start gomb a Microsoft Corporation védjegye vagy bejegyzett védjegye az Egyesült Államokban és/vagy más országokban.

A dokumentumban egyéb védjegyek és védett nevek is szerepelhetnek, amelyek a védjegyet vagy nevet bejegyeztető cégre, valamint annak termékeire vonatkoznak. A Dell Inc. a sajátja kivételével lemond minden védjeggyel vagy bejegyzett védjeggyel kapcsolatos tulajdonosi jogról.

2009.július Mód. A00

---

[Vissza a tartalomjegyzékhez](#)

[Vissza a tartalomjegyzékhez](#)

## USB-modul

### Dell™ Inspiron™ 17 Szervizelési kézikönyv

- [Az USB-modul eltávolítása](#)
- [Az USB-modul visszahelyezése](#)

**⚠ VIGYÁZAT:** A számítógép belsejében végzett munka előtt olvassa el figyelmesen a számítógéphez mellékelte biztonsági tudnivalókat. További biztonsági útmutatásokat a [www.dell.com/regulatory\\_compliance](http://www.dell.com/regulatory_compliance) címen találhatók, a szabályozási megfelelést ismertető (angol nyelvű) honlapon talál.

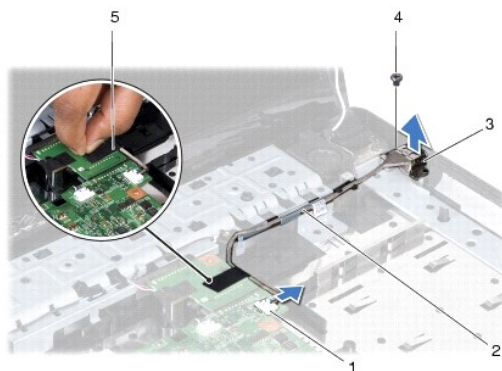
**⚠ FIGYELMEZTETÉS:** A számítógépen csak hivatásos szakember végezhet javításokat. A Dell™ engedélye nélkül végzett szerviztevékenységre a garanciavállalás nem vonatkozik.

**⚠ FIGYELMEZTETÉS:** Az elektrosztatikus kisülés elkerülése érdekében csuklóra kötött földelő szalag használatával vagy festetlen fém felület (mint például a számítógép csatlakozója) időnkénti megérintésével földelje magát.

**⚠ FIGYELMEZTETÉS:** Az alaplapp sérülésének elkerülése érdekében vegye ki a fő akkumulátort (lásd: [Az akkumulátor eltávolítása](#)), mielőtt a számítógép belsejében kezd dolgozni.

## Az USB-modul eltávolítása

1. Kövesse az [Előkészületek](#) fejezetben leírt utasításokat.
2. Távolítsa el az akkumulátort (lásd: [Az akkumulátor eltávolítása](#)).
3. Távolítsa el a modul burkolatát (lásd: [A memóriamodul fedelének eltávolítása](#)).
4. Távolítsa el a memóriamodul(oka)t (lásd: [Memóriamodul\(ok\) eltávolítása](#)).
5. Távolítsa el a merevlemez-meghajtót (lásd: [A merevlemez-meghajtó kiserelése](#)).
6. Távolítsa el az optikai meghajtót (lásd: [Az optikai meghajtó eltávolítása](#)).
7. Távolítsa el a középső vezérlőburkolatot (lásd: [A középső vezérlőburkolat eltávolítása](#)).
8. Távolítsa el a billentyűzetet (lásd: [A billentyűzet eltávolítása](#)).
9. Távolítsa el a csuklótámaszt (lásd: [A csuklótámasz eltávolítása](#)).
10. Távolítsa el a szalagot az USB-modul kábelének az akkumulátor bővítő alaplapról való kioldásához.
11. Húzza le az USB-modul kábelét az alaplapi csatlakozóról.
12. Távolítsa el a csavart, amely az USB-modult a számítógép aljához rögzíti.
13. Jegyezze meg az USB-modul kábelének vezetési útvonalt, majd távolítsa el az USB-modul kábelét a kábelvezetőből.



1	USB-modul kábelcsatlakozója	2	USB-modul kábelvezetője
3	USB-modul	4	csavar
5	szalag		

---

## Az USB-modul visszahelyezése

1. Kövesse a következő fejezet utasításait: [Előkészületek](#)
2. Igazítsa az USB-modulon lévő lyukat a számítógépben lévő tuskére.
3. Távolítsa el a csavart, amely az USB-modult a számítógép aljához rögzíti.
4. Vezesse el az USB-modul kábelét és csatlakoztassa az alaplap csatlakozójához.
5. Cserélje ki a szalagot, hogy az USB-modul kábelét az akkumulátor bővítő alaplapjához rögzítse.
6. Helyezze vissza a csuklótámaszt (lásd: [A csuklótámasz visszahelyezése](#)).
7. Helyezze vissza a billentyűzetet (lásd: [A billentyűzet visszahelyezése](#)).
8. Helyezze vissza a középső vezérlőburkolatot (lásd: [A középső vezérlőburkolat visszahelyezése](#)).
9. Helyezze vissza a memóriamodul(oka)t (lásd: [Memóriamodul\(ok\) visszahelyezése](#)).
10. Helyezze vissza a modulok fedelét (lásd: [A modul fedelének visszahelyezése](#)).
11. Helyezze vissza az optikai meghajtót (lásd: [Az optikai meghajtó visszahelyezése](#)).
12. Helyezze vissza a merevlemez-meghajtót (lásd: [A merevlemez-meghajtó visszahelyezése](#)).
13. Helyezze vissza az akkumulátort (lásd: [Az akkumulátor visszahelyezése](#)).

**△ FIGYELMEZTETÉS:** Mielőtt bekapcsolná a számítógépet, helyezzen vissza minden csavart, és győződjön meg, hogy nem maradtak-e esetleg elszóródott csavarok a számítógép belsejében. A számítógép belsejében maradt, vissza nem helyezett csavarok károsíthatják a számítógépet.

---

[Vissza a tartalomjegyzékhez](#)